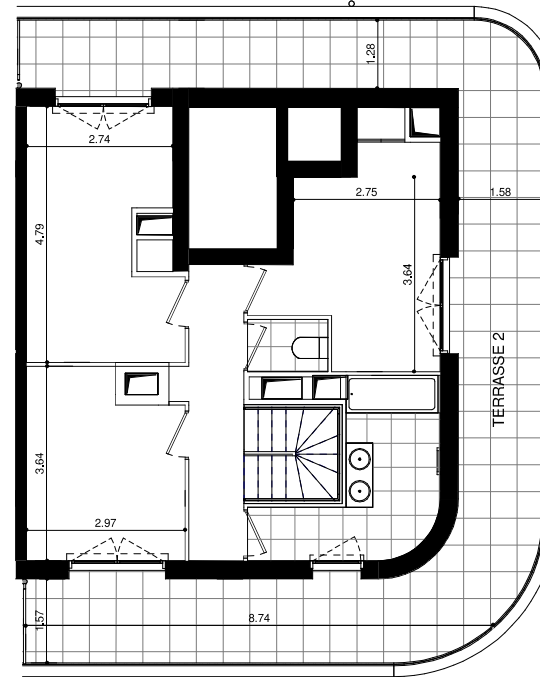
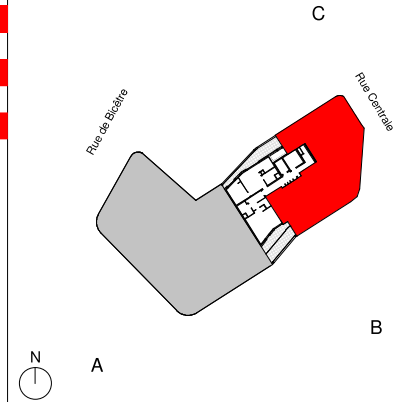


R+8



R+9



**Bâtiment B - BA81 (T5) - R+8/9**

Entrée	5.4 m <sup>2</sup>
Séjour/Cuisine	29.5 m <sup>2</sup>
Chambre.1	11.7 m <sup>2</sup>
Chambre.2	12.5 m <sup>2</sup>
Chambre.3	9.8 m <sup>2</sup>
Chambre.4	11.7 m <sup>2</sup>
Dégagement	5.9 m <sup>2</sup>
SdB	7.7 m <sup>2</sup>
SdE	4.4 m <sup>2</sup>
Wc	1.9 m <sup>2</sup>

**SURFACE HABITABLE TOTALE** 100.5 m<sup>2</sup>

Terrasse 1 171.4 m<sup>2</sup>

Terrasse 2 41.3 m<sup>2</sup>

Cellier 4 m<sup>2</sup>

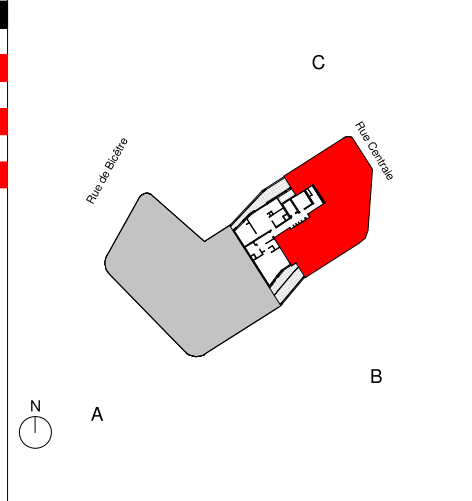
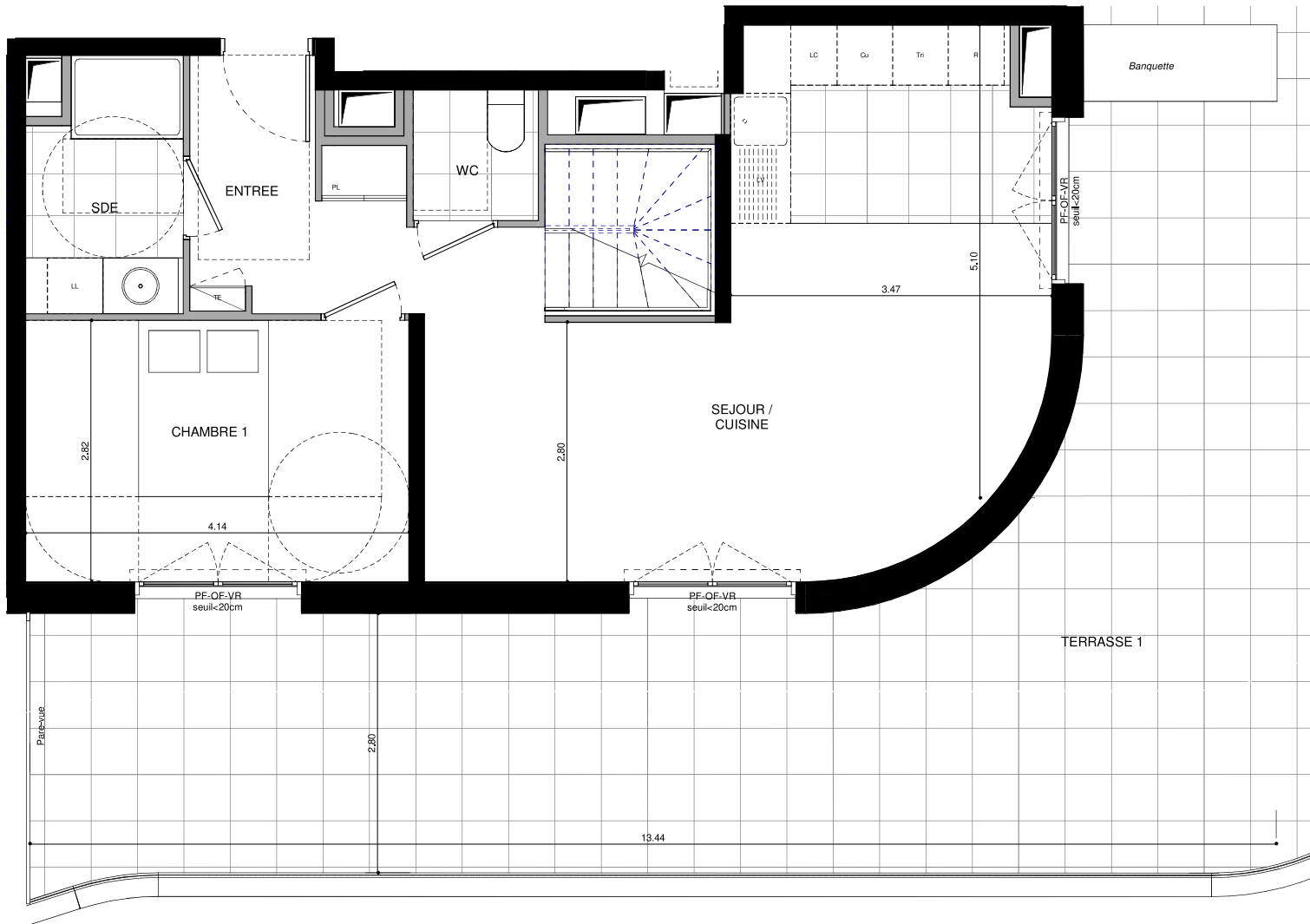
**SURFACE ANNEXE TOTALE** 216.7 m<sup>2</sup>

PL : placard	LC : linaire complémentaire	cl : cloison amovible
TE : tableau électrique	OF : ouvrant à la française	gt : gaine technique
LV : lave-vaisselle	PF : porte-fenêtre	fp : faux-plafond/soffite
LL : lave-linge	F : fenêtre	
Cu : plaques de cuisson	VR : volet roulant	
R : réfrigérateur	GC : garde-corps	
Tri : tri sélectif	SS : sèche-serviette	

**PLAN DE RESERVATION** Indice 0 12.11.2024

NOTA :

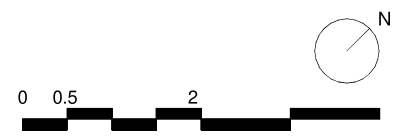
Les surfaces, cotes, gaines, retombées, soffites et faux-plafond ainsi que l'emplacement des sanitaires ne sont pas tous figurés ou le sont à titre indicatif. Des modifications sont susceptibles d'être apportées à ce plan en fonction des impératifs administratifs, des contraintes techniques de conception et de tolérances d'exécution, tant en ce qui concerne les dimensions libres que les équipements et réseaux divers, les appareillages sanitaires et électriques. Seuls seront fournis les équipements figurant sur le descriptif en annexe de l'acte de vente.



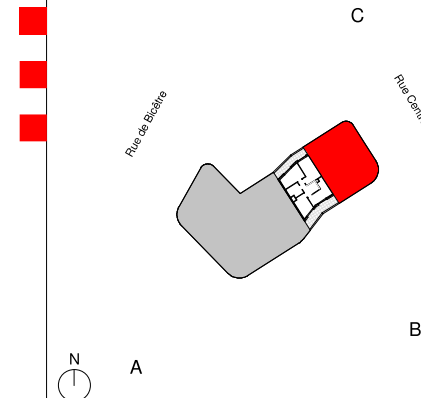
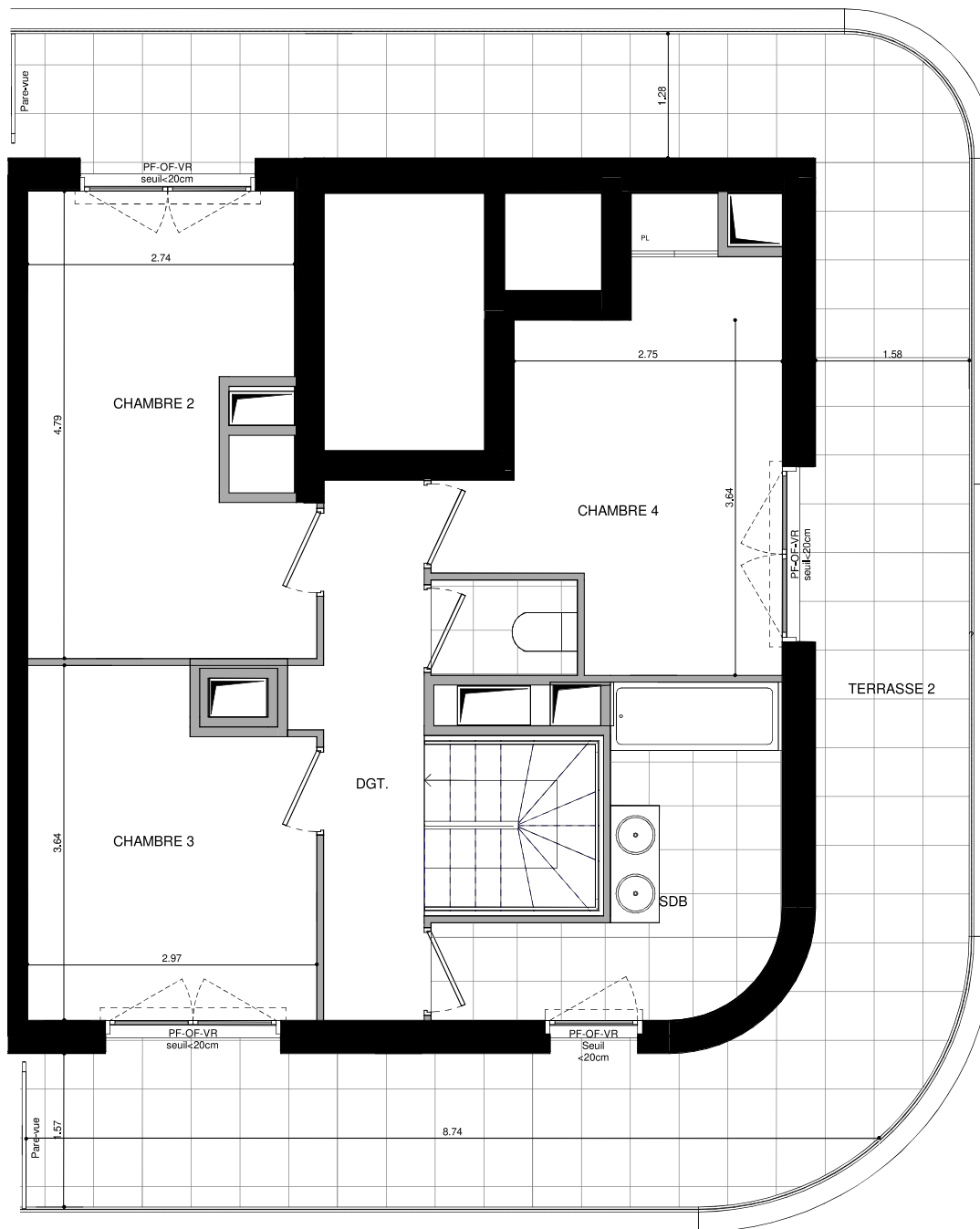
**Bâtiment B - BA81 (T5) BAS - R+8**

Entrée	5.4 m <sup>2</sup>
Séjour/Cuisine	29.5 m <sup>2</sup>
Chambre.1	11.7 m <sup>2</sup>
Chambre.2	12.5 m <sup>2</sup>
Chambre.3	9.8 m <sup>2</sup>
Chambre.4	11.7 m <sup>2</sup>
Dégagement	5.9 m <sup>2</sup>
SdB	7.7 m <sup>2</sup>
SdE	4.4 m <sup>2</sup>
Wc	1.9 m <sup>2</sup>
<b>SURFACE HABITABLE TOTALE</b>	<b>100.5 m<sup>2</sup></b>
Terrasse 1	171.4 m <sup>2</sup>
Terrasse 2	41.3 m <sup>2</sup>
Cellier	4 m <sup>2</sup>
<b>SURFACE ANNEXE TOTALE</b>	<b>216.7 m<sup>2</sup></b>

PL : placard	LC : linsaire complémentaire	claison amovible
TE : tableau électrique	OF : ouvrant à la française	gaine technique
LV : lave-vaisselle	PF : porte-fenêtre	faux-plafond/soffite
LL : lave-linge	F : fenêtre	
Cu : plaques de cuisson	VR : volet roulant	
R : réfrigérateur	GC : garde-corps	
Tri : tri sélectif	SS : sèche-serviette	



NOTA :  
Les surfaces, cotes, gaines, retombées, soffites et faux-plafond ainsi que l'emplacement des sanitaires ne sont pas tous figurés ou le sont à titre indicatif. Des modifications sont susceptibles d'être apportées à ce plan en fonction des impératifs administratifs, des contraintes techniques de conception et de tolérances d'exécution, tant en ce qui concerne les dimensions libres que les équipements et réseaux divers, les appareillages sanitaires et électriques. Seuls seront fournis les équipements figurants sur le descriptif en annexe de l'acte de vente.



**Bâtiment B - BA81 (T5) HAUT - R+9**

Entrée	5.4 m <sup>2</sup>
Séjour/Cuisine	29.5 m <sup>2</sup>
Chambre.1	11.7 m <sup>2</sup>
Chambre.2	12.5 m <sup>2</sup>
Chambre.3	9.8 m <sup>2</sup>
Chambre.4	11.7 m <sup>2</sup>
Dégagement	5.9 m <sup>2</sup>
SdB	7.7 m <sup>2</sup>
SdE	4.4 m <sup>2</sup>
Wc	1.9 m <sup>2</sup>

**SURFACE HABITABLE TOTALE** 100.5 m<sup>2</sup>

Terrasse 1 171.4 m<sup>2</sup>

Terrasse 2 41.3 m<sup>2</sup>

Cellier 4 m<sup>2</sup>

**SURFACE ANNEXE TOTALE** 216.7 m<sup>2</sup>

PL : placard	LC : linaire complémentaire	clison amovible
TE : tableau électrique	OF : ouvrant à la française	gaine technique
LV : lave-vaisselle	PF : porte-fenêtre	faux-plafond/soffite
LL : lave-linge	F : fenêtre	
Cu : plaques de cuisson	VR : volet roulant	
R : réfrigérateur	GC : garde-corps	
Tri : tri sélectif	SS : sèche-serviette	

**PLAN DE RESERVATION** Indice 0 12.11.2024

NOTA :

Les surfaces, cotes, gaines, retombées, soffites et faux-plafond ainsi que l'emplacement des sanitaires ne sont pas tous figurés ou le sont à titre indicatif. Des modifications sont susceptibles d'être apportées à ce plan en fonction des impératifs administratifs, des contraintes techniques de conception et de tolérances d'exécution, tant en ce qui concerne les dimensions libres que les équipements et réseaux divers, les appareillages sanitaires et électriques. Seuls seront fournis les équipements figurants sur le descriptif en annexe de l'acte de vente.