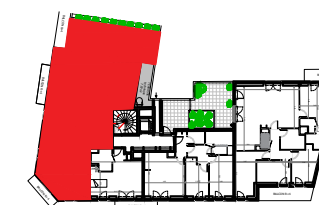
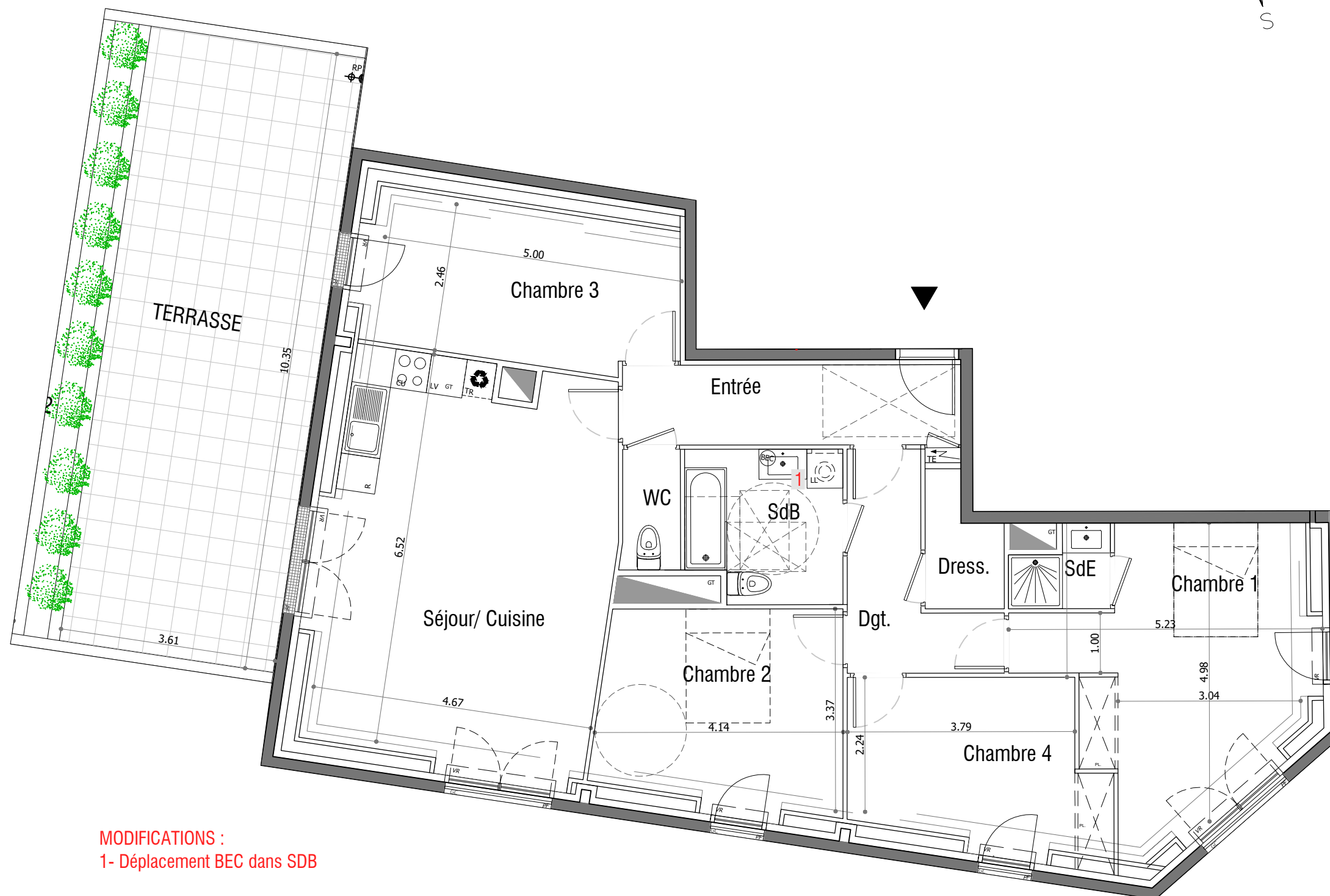


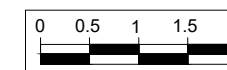
5 PIECES

Cage B - B504 - 5ème étage

ENTREE	7,52 m <sup>2</sup>
SEJOUR/CUISINE	31,14 m <sup>2</sup>
CHAMBRE 1	18,14 m <sup>2</sup>
CHAMBRE 2	12,92 m <sup>2</sup>
CHAMBRE 3	12,66 m <sup>2</sup>
CHAMBRE 4	10,93 m <sup>2</sup>
SDB	6,43 m <sup>2</sup>
SDE	1,95 m <sup>2</sup>
WC	1,95 m <sup>2</sup>
DGT	5,98 m <sup>2</sup>
DRESSING	2,43 m <sup>2</sup>
<b>SURFACE HABITABLE TOTALE</b>	<b>112,05 m<sup>2</sup></b>
<b>SURFACE AU SOL TOTALE</b>	<b>113,31 m<sup>2</sup></b>
TERRASSE	37,34 m <sup>2</sup>



**MODIFICATIONS :**  
1- Déplacement BEC dans SDB



GT	Gaine Technique	TR	Tri sélectif
	Tableau électrique	LL	Attente Lave Linge
VR	Volets roulants	LV	Attente Lave Vaisselle
F	Fenêtre	- - - -	Réservation pour emplacements futurs mobiliers
PF	Porte Fenêtre		Soffites, Faux plafond
PL	Piçard		Cloison amovible

Juin 2022

TMA

Architecte:  
Marie-Odile FOUCRAS  
11, rue des Arquebusiers  
75003 Paris

Les surfaces, côtes, hauteurs et niveaux, gaines, retombées, soffites et faux plafonds ainsi que l'emplacement des sanitaires ne sont pas tous figurés ou le sont à titre indicatif. Des modifications sont susceptibles d'être apportées à ce plan en fonction des impératifs administratifs, des contraintes techniques de conception et des tolérances d'exécution, tant en ce qui concerne les dimensions libres que les équipements et les réseaux divers, les appareillages sanitaires et électriques. Seuls seront fournis les équipements figurant sur le descriptif en annexe de l'acte de vente.