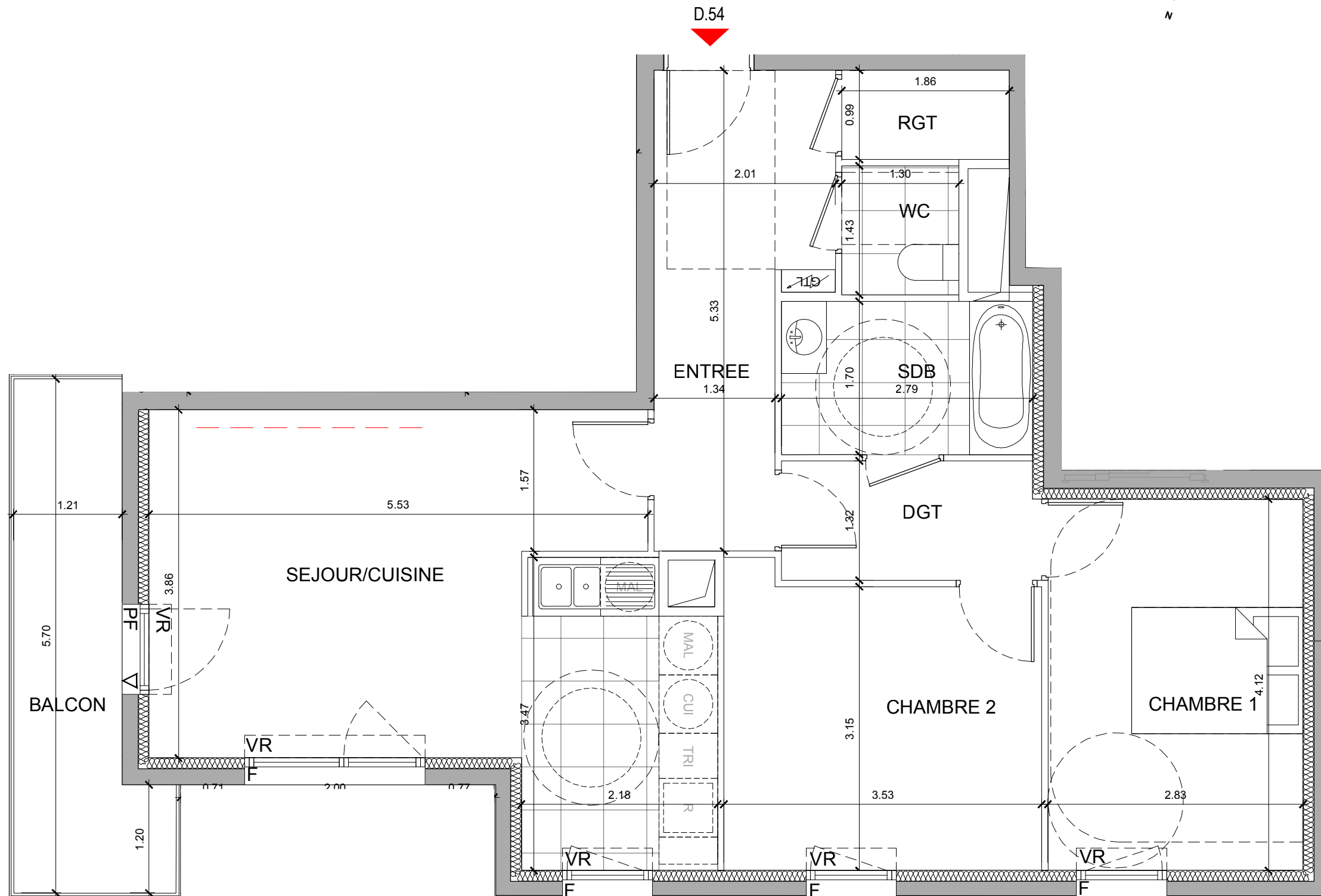
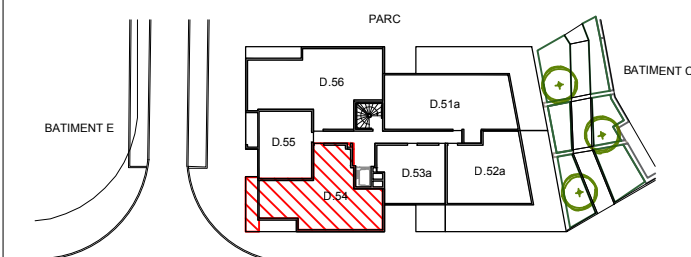

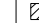





- FONTENAY SOUS BOIS -
SCCV Fontenay Rabelais
Avenue Rabelais



| 3 PIECES | | | |
|---------------------------------|------|------|---------------------------|
| Bâtiment D | D.54 | 5ème | Etage |
| ENTREE | | | 8.6 m ² |
| SEJOUR/CUISINE | | | 25.2 m ² |
| CHAMBRE 1 | | | 11.7 m ² |
| CHAMBRE 2 | | | 11.3 m ² |
| SALLE DE BAIN | | | 4.7 m ² |
| DEGAGEMENT | | | 3.8 m ² |
| WC | | | 1.9 m ² |
| RANGEMENT | | | 1.8 m ² |
| SURFACE HABITABLE TOTALE | | | 69.0 m² |
| BALCON | | | 7.6 m ² |



- | | |
|--|---------------------|
|  Gaine Technique | CUI Cuisson |
|  Soffites : HSP 2.20 env. | MAL Machine à laver |
|  Porte Fenêtre | R Réfrigérateur |
|  Fenêtre | PI Placard |
|  Gaine Technique Logement | VR Volets Roulants |
| | VBt Volets Battants |
| | ST Storescreen |

ACCES ESPACES EXTERIEURS



PLAN DE RESERVATION
JUILLET 2021

INDICE : A

Les surfaces, côtes, gaines, retombées, soffites et faux plafonds ainsi que l'emplacement des sanitaires ne sont pas tous figurés ou le sont à titre indicatif. Des modifications sont susceptibles d'être apportées à ce plan en fonction des impératifs administratifs, des contraintes techniques de conception et des tolérances d'exécution, tant en ce qui concerne les dimensions libres que les équipements et les réseaux divers, les appareillages sanitaires et électriques. Seuls seront fournis les équipements figurant sur le descriptif en annexe de l'acte de vente.