

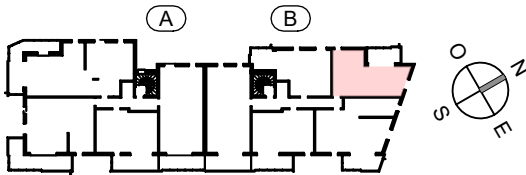
L'ÉVEIL

Vivre dans un parc, habiter la ville

OSTARA

PLAN DE  
VENTE

RUE DES CARILLONS  
74940 ANNECY



2 PIECES  
HALL B - B22 - R+2

HALL / DEGT.	8.20 m <sup>2</sup>
SEJOUR / CUISINE	21.05 m <sup>2</sup>
CHAMBRE	11.68 m <sup>2</sup>
SDE / WC	4.58 m <sup>2</sup>
SURFACE TOTALE HABITABLE	45.48 m <sup>2</sup>
BALCON	9.80 m <sup>2</sup>
SURFACE TOTALE PRIVATIVE	55.28 m <sup>2</sup>

