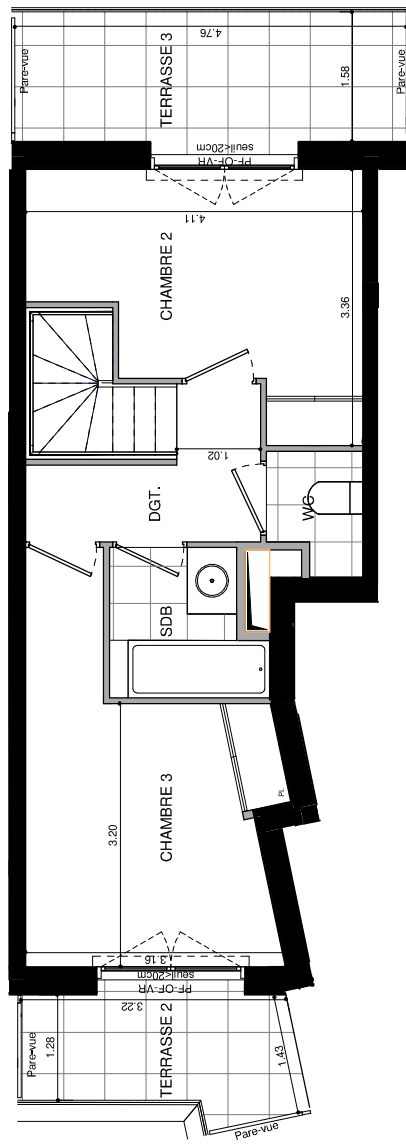
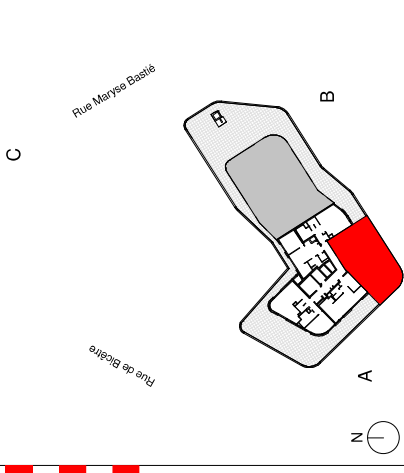


R+8 - Etage BAS



R+8 - Etage HAUT



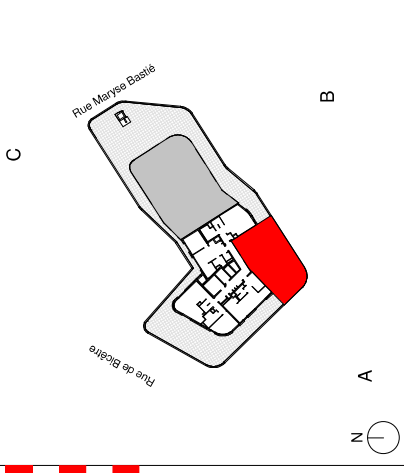
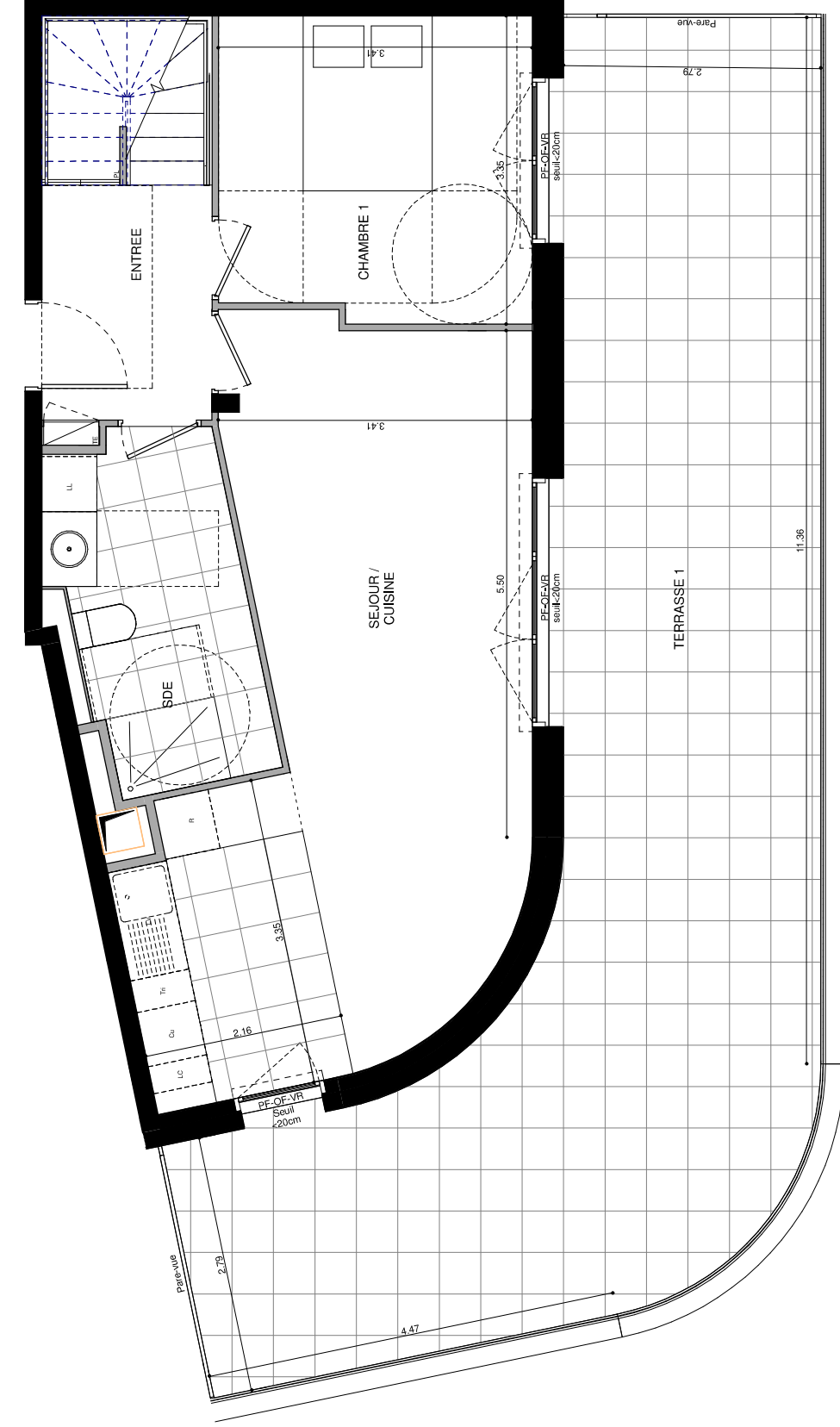
**Bâtiment A - A83 (T4) - R+8/9**

Entrée	8.1 m <sup>2</sup>
Séjour/Cuisine	28.1 m <sup>2</sup>
Chambre.1	11.1 m <sup>2</sup>
Chambre.2	10.3 m <sup>2</sup>
Chambre.3	11.4 m <sup>2</sup>
Dégagement	3.7 m <sup>2</sup>
SdB	3.1 m <sup>2</sup>
SdE	7.4 m <sup>2</sup>
Wc	1.6 m <sup>2</sup>
<b>SURFACE HABITABLE</b>	<b>84.8 m<sup>2</sup></b>
<b>TERRASSE 1</b>	<b>51.6 m<sup>2</sup></b>
<b>TERRASSE 2</b>	<b>4.8 m<sup>2</sup></b>
<b>TERRASSE 3</b>	<b>7.6 m<sup>2</sup></b>
<b>SURFACE ANNEXE TOTALE</b>	<b>64 m<sup>2</sup></b>

- PE : plâtré  
 TE : tableau électrique  
 LV : lave-vaisselle  
 LC : linge  
 R : réfrigérateur  
 Tr : tréteaux  
 I.C. : isolation acoustique  
 D.F. : cuisine à la française  
 P.F. : porte-fenêtre  
 F. : fenêtre  
 W.V. : volet roulant  
 G. : gaine technique  
 I. : isolation  
 I.A. : isolation acoustique

**PLAN DE  
RESERVATION**      Indice 0    13.03.2025

NOTA :  
Les surfaces, cotes, gaines, retombées, soffites et faux-plafond ainsi que l'emplacement des sanitaires ne sont pas tous figurés ou le sont à titre indicatif. Des modifications sont susceptibles d'être apportées à ce plan en fonction des impératifs administratifs, des contraintes techniques de conception et de tolérances d'exécution, tant en ce qui concerne les dimensions libres que les équipements et réseaux divers, les appareillages sanitaires et électriques. Seuls seront fournis les équipements figurants sur le descriptif en annexe de acte de vente.



**Bâtiment A - A83 (T4) BAS - R+8**

Entrée	8.1 m <sup>2</sup>
Séjour/Cuisine	28.1 m <sup>2</sup>
Chambre.1	11.1 m <sup>2</sup>
Chambre.2	10.3 m <sup>2</sup>
Chambre.3	11.4 m <sup>2</sup>
Dégagement	3.7 m <sup>2</sup>
SdB	3.1 m <sup>2</sup>
SdE	7.4 m <sup>2</sup>
WC	1.6 m <sup>2</sup>
<b>SURFACE HABITABLE</b>	<b>84.8 m<sup>2</sup></b>
<b>TOTALE</b>	<b>TOTALE</b>
Terrasse 1	51.6 m <sup>2</sup>
Terrasse 2	4.8 m <sup>2</sup>
Terrasse 3	7.6 m <sup>2</sup>
<b>SURFACE ANNEXE TOTALE</b>	<b>64 m<sup>2</sup></b>

- RE : placard
- TE : tableau électrique
- LV : lave-vaisselle
- LI : linge
- R : réfrigérateur
- Tr : trébuchet
- LC : linéaire coiffant/ventilateur
- DF : cuisine à la française
- PF : poêle-électrique
- F : fenêtre
- VR : volet roulant
- gaine technique
- laine-minérale/verre

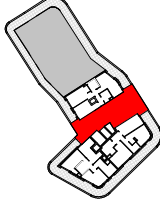
**PLAN DE  
RESERVATION**      Indice 0    13.03.2025

NOTA :  
Les surfaces, cotes, gaines, rebordées, soffites et faux-plafond ainsi que l'emplacement des sanitaires ne sont pas tous figurés ou le sont à titre indicatif. Des modifications sont susceptibles d'être apportées à ce plan en fonction des impératifs administratifs, des contraintes techniques de conception et de tolérances d'exécution, tant en ce qui concerne les dimensions libres que les équipements et réseaux divers, les appareillages sanitaires et électriques. Seuls seront fournis les équipements figurants sur le descriptif en annexe de acte de vente.

C

Rue Marceau Bailla

Rue de Bicêtre



B

A



**Bâtiment A - A83 (T4) HAUT - R+9**

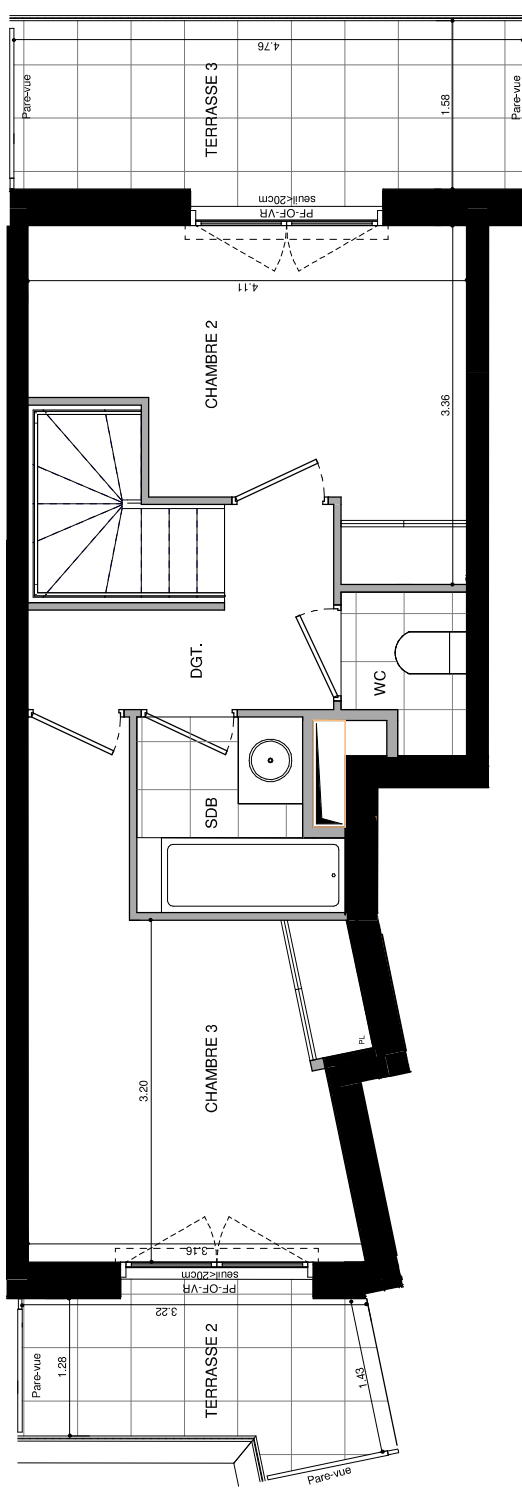
Entrée	8.1 m <sup>2</sup>
Séjour/Cuisine	28.1 m <sup>2</sup>
Chambre.1	11.1 m <sup>2</sup>
Chambre.2	10.3 m <sup>2</sup>
Chambre.3	11.4 m <sup>2</sup>
Dégagement	3.7 m <sup>2</sup>
SdB	3.1 m <sup>2</sup>
SdE	7.4 m <sup>2</sup>
Wc	1.6 m <sup>2</sup>
<b>SURFACE HABITABLE</b>	<b>84.8 m<sup>2</sup></b>
<b>TOTALE</b>	
Terrasse 1	51.6 m <sup>2</sup>
Terrasse 2	4.8 m <sup>2</sup>
Terrasse 3	7.6 m <sup>2</sup>
<b>SURFACE ANNEXE TOTALE</b>	<b>64 m<sup>2</sup></b>

<b>SURFACE HABITABLE</b>	<b>84.8 m<sup>2</sup></b>
<b>TOTALE</b>	
Terrasse 1	51.6 m <sup>2</sup>
Terrasse 2	4.8 m <sup>2</sup>
Terrasse 3	7.6 m <sup>2</sup>
<b>SURFACE ANNEXE TOTALE</b>	<b>64 m<sup>2</sup></b>

- RE : Réseau électrique
- TE : Tableau électrique
- LV : lave-vaisselle
- LI : linge
- R : réfrigérateur
- TR : Tr. adhésif
- UC : Unité de chauffage
- DF : cuisine à la française
- PF : porte-fenêtre
- F : fenêtrage
- VR : volet roulant
- gaine technique
- laine-minérale

**PLAN DE  
RESERVATION**      Indice 0    13.03.2025

**PietriArchitectes**



NOTA :  
Les surfaces, cotes, gaines, rebouées, soffites et faux-plafond ainsi que l'emplacement des sanitaires ne sont pas tous figurés ou le sont à titre indicatif. Des modifications sont susceptibles d'être apportées à ce plan en fonction des impératifs administratifs, des contraintes techniques de conception et de tolérances d'exécution, tant en ce qui concerne les dimensions libres que les équipements et réseaux divers, les appareillages sanitaires et électriques. Seuls seront fournis les équipements figurants sur le descriptif en annexe de vente.