

Logement C301

**Les domaines de
l'ALERION**

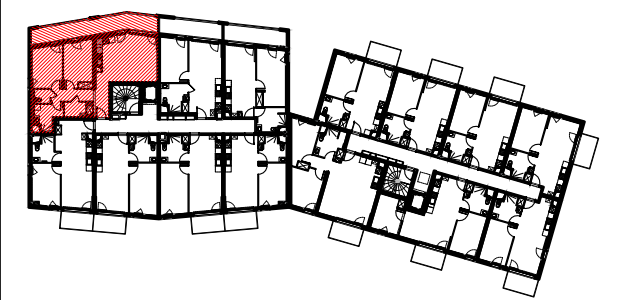
**- MAXEVILLE -
Avenue du Rhin**

3 PIECES
Bâtiment C - **C301** - R+3

ENTREE	9.98 m ²
SÉJOUR /CUISINE	29.12 m ²
CHAMBRE 1	12.67 m ²
CHAMBRE 2	13.89 m ²
SDB	6.37 m ²
WC	2.23 m ²
CELLIER	3.31 m ²

SURFACE HABITABLE TOTALE	77.57 m²
-------------------------------------	----------------------------

BALCON	22.14 m ²
--------	----------------------



FR :	Réfrigérateur	CH :	Chaudière individuelle
LL :	Lave-linge	F :	Fenêtre
LV :	Lave vaisselle	PF :	Porte Fenêtre
TS :	Tri sélectif	PF+FX :	Porte Fenêtre + Fixe
PL :	Placard	○ :	Espace PMR
S :	Sèche-serviette	⏚ :	Tableau électrique
R :	Radiateur	⏏ :	Gaine technique

03 mars 2022

INDICE: 0

Les surfaces, côtes, gaines, retombées, soffites et faux plafonds ainsi que l'emplacement des sanitaires ne sont pas tous figurés ou le sont à titre indicatifs, Des modifications sont susceptibles d'être apportées à ce plan en fonction des impératifs administratifs, des contraintes techniques de conception et des tolérances d'exécution, tant en ce qui concerne les dimensions libres que les équipements et les réseaux divers, les appareillages sanitaires et électriques. Seuls seront fournis les équipements figurant sur le descriptif en annexe de l'acte de vente.