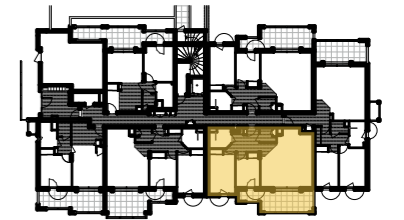


B
03



LE JARDIN CÉLESTIN[■]

PUYRICARD



| | |
|------------------|------------|
| Numéro | B03 |
| Type appartement | T3 |
| Etage | RDC |

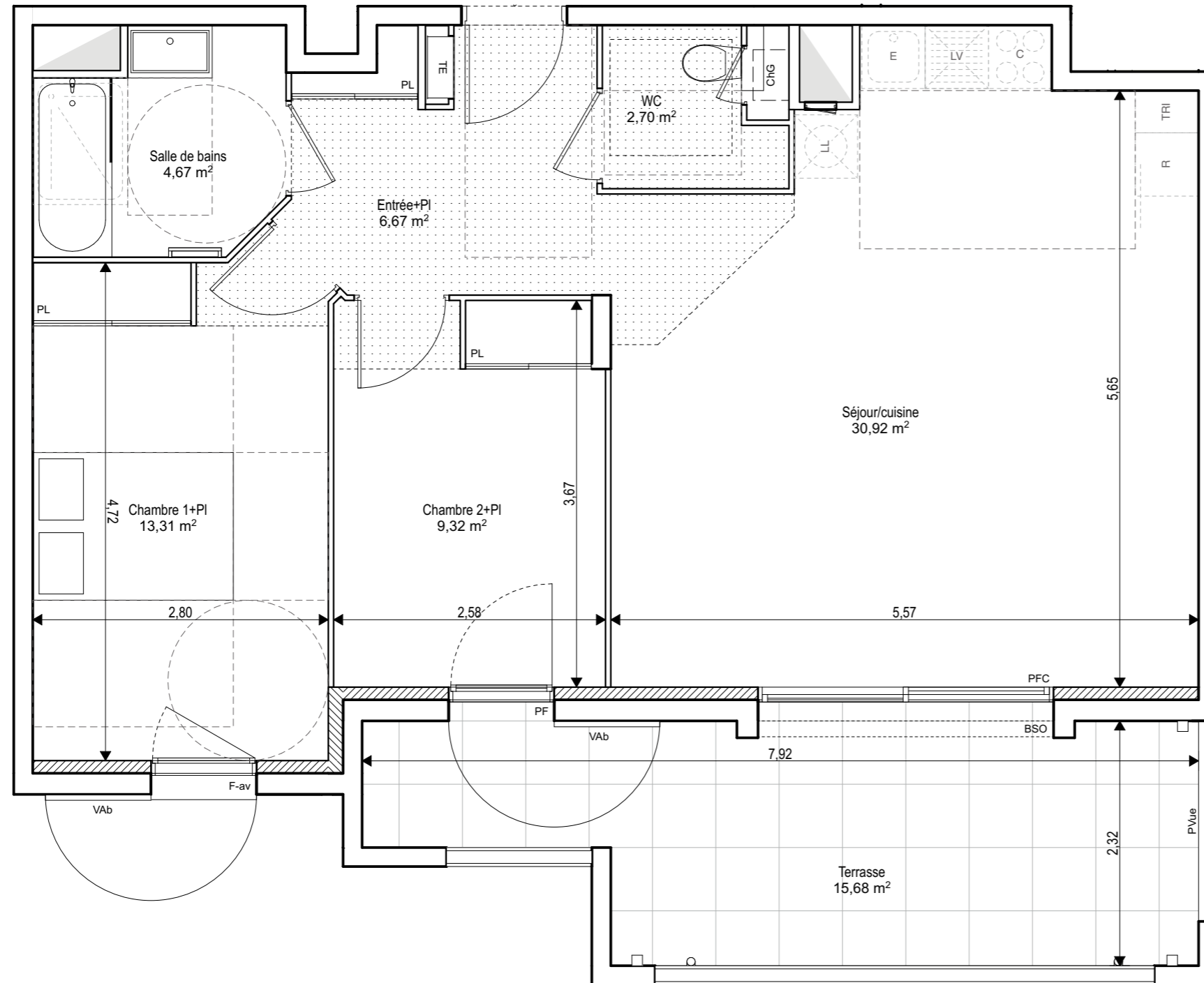
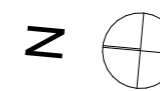
| | |
|-----------------|----------------------------|
| Séjour/cuisine | 30,92 |
| Chambre 1+Pl | 13,31 |
| Chambre 2+Pl | 9,32 |
| Entrée+Pl | 6,67 |
| Salle de bains | 4,67 |
| WC | 2,70 |
| Total | 67,60 m² |
| Terrasse | 15,68 |

LEGENDE

| | | | |
|------|-----------------------------|-----|---------------------|
| | FAUX-PLAFOND, SOFFITE | C | CUISSON |
| | TABLEAU ELECTRIQUE | R | REFRIGERATEUR |
| | SECHE SERVIETTE | E | EVIER |
| PFC | PORTE - FENETRE COULISSANTE | LL | LAVE-LINGE |
| PF | PORTE - FENETRE | LV | LAVE-VESELLE |
| F | FENETRE | TRI | ESPACE POUBELLE TRI |
| Fav | FENETRE allège vitrée | PL | PLACARD |
| BSO | VOLET BSO | ChG | CHAUDIERE GAZ |
| VAb | VOLET ALUMINIUM BATTANT | o o | ATTENTE MLL |
| PVue | PARE VUE | G | Grille |

Hauteur sous plafond des pièces principales sauf mention particulière : 2,50 m

| | | | | | |
|-----------|--|-----------|------------|--------------|------------|
| Echelle : | | Crée le : | 13/09/2021 | Modifié le : | 20/01/2023 |
|-----------|--|-----------|------------|--------------|------------|



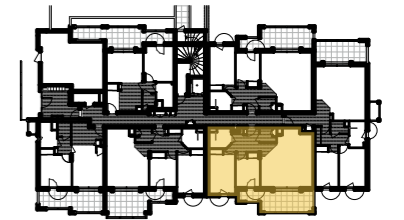
Des modifications sont susceptibles d'être apportées à ce plan en fonction des nécessités techniques et administratives de la réalisation, tant en ce qui concerne les dimensions libres que les équipements et réseaux divers, les appareils sanitaires et électriques. Il est admis une tolérance de 5% par rapport à la surface habitable globale du logement. Les rebords, soffites, faux plafonds ainsi que l'emplacement des sanitaires ne sont pas tous figurés ou le sont à titre indicatif. Les éléments de cuisines ne sont pas fournis. Ils sont représentés à titre indicatif pour indiquer les emplacements potentiels de prises de courants, arrivées ou d'évacuations d'eau.

B
03



LE JARDIN CÉLESTIN[■]

PUYRICARD



| | |
|------------------|---------------|
| Numéro | B03 |
| Type appartement | T3 TMA |
| Etage | RDC |

| | |
|-----------------|----------------------------|
| Séjour/cuisine | 30,92 |
| Chambre 1+Pl | 13,31 |
| Chambre 2+Pl | 9,32 |
| Entrée+Pl | 6,67 |
| Salle de bains | 4,67 |
| WC | 2,70 |
| Total | 67,60 m² |
| Terrasse | 15,68 |

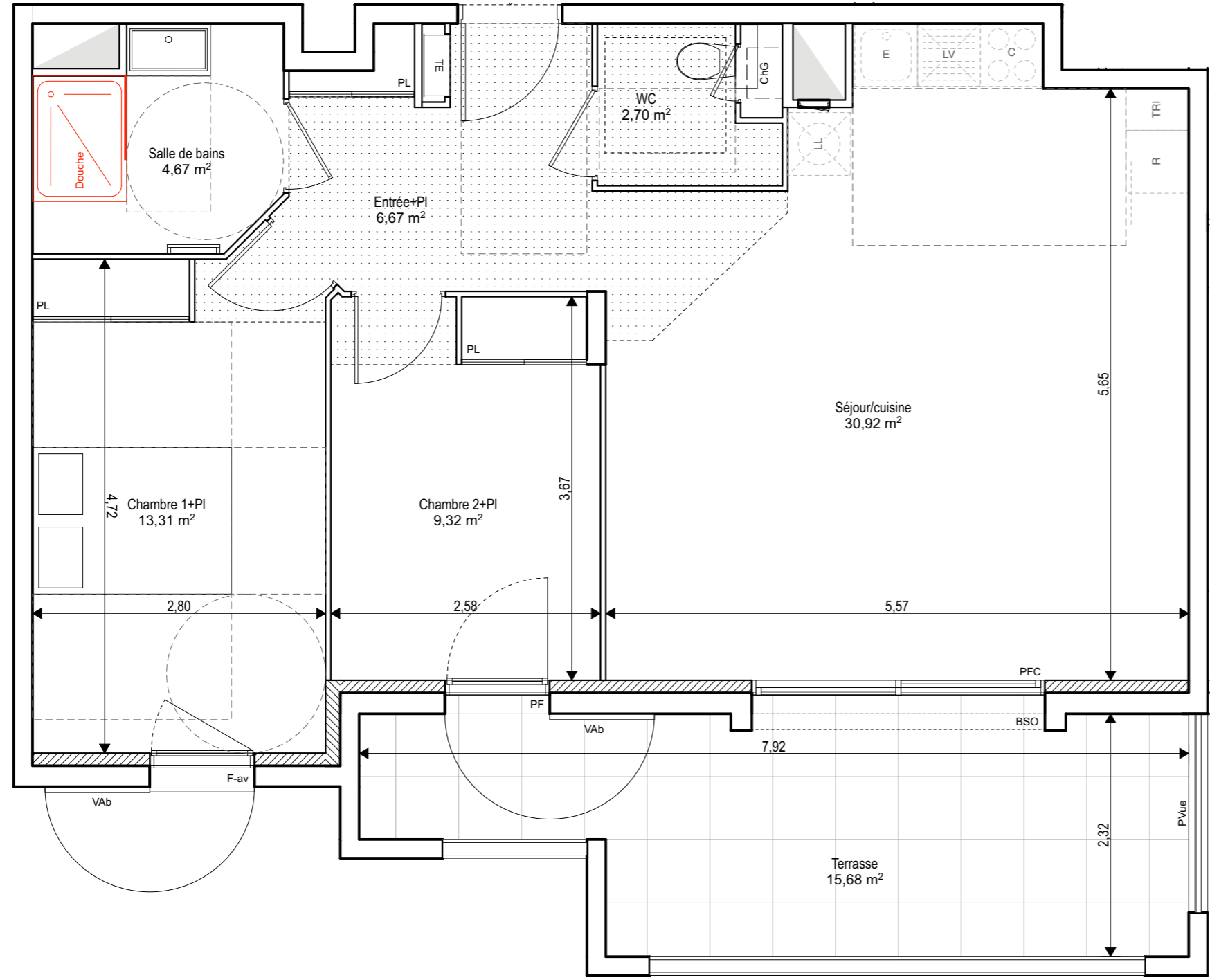
LEGENDE

| | | | |
|------|-----------------------------|-----|---------------------|
| | FAUX-PLAFOND, SOFFITE | C | CUISISON |
| | TABLEAU ELECTRIQUE | R | REFRIGIRATEUR |
| | SECHE SERVIETTE | E | EVIER |
| PFC | PORTE - FENETRE COULISSANTE | LL | LAVE-LINGE |
| PF | PORTE - FENETRE | LV | LAVE-VESELLE |
| F | FENETRE | TRI | ESPACE POUBELLE TRI |
| Fav | FENETRE allège vitrée | PL | PLACARD |
| BSO | VOLET BSO | ChG | CHAUDIERE GAZ |
| VAb | VOLET ALUMINIUM BATTANT | o o | ATTENTE MLL |
| PVue | PARE VUE | G | Grille |

Hauteur sous plafond des pièces principales sauf mention particulière : 2,50 m

Echelle :

Crée le : 13/09/2021 Modifié le : 12/03/2024



Des modifications sont susceptibles d'être apportées à ce plan en fonction des nécessités techniques et administratives de la réalisation, tant en ce qui concerne les dimensions libres que les équipements et réseaux divers, les appareils sanitaires et électriques. Il est admis une tolérance de 5% par rapport à la surface habitable globale du logement. Les rebords, soffites, faux plafonds ainsi que l'emplacement des sanitaires ne sont pas tous figurés ou le sont à titre indicatif. Les éléments de cuisines ne sont pas fournis. Ils sont représentés à titre indicatif pour indiquer les emplacements potentiels de prises de courants, arrivées ou d'évacuations d'eau.

