

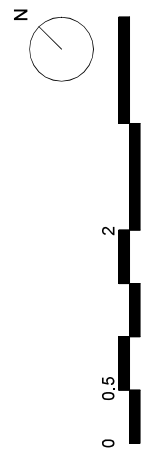
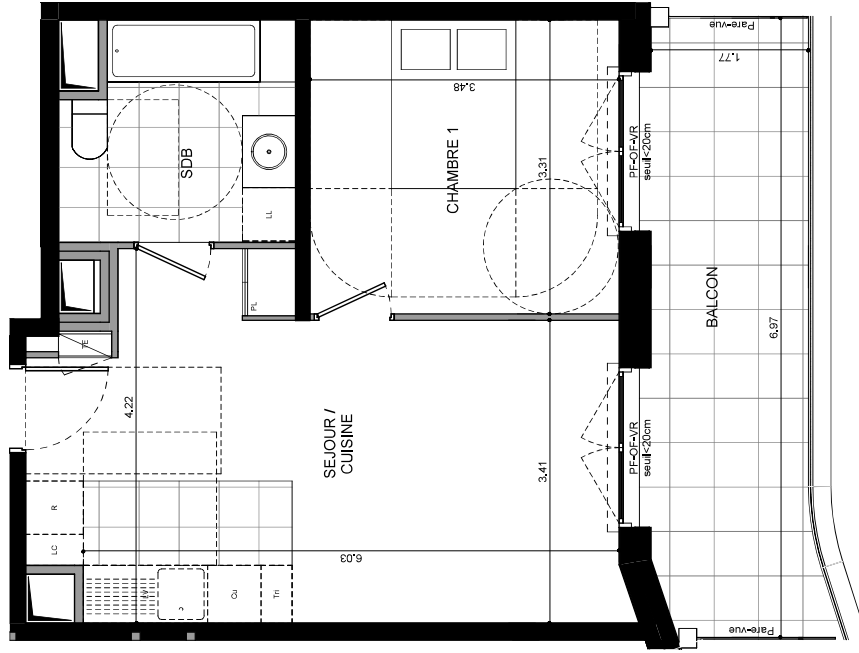
Bâtiment B - BA42 (T2) - R+4

| | |
|------------------------------|---------------------------|
| Séjour/Cuisine | 23.6 m ² |
| Chambre.1 | 11.5 m ² |
| SdB | 6.2 m ² |
| SURFACE HABITABLE | 41.3 m² |
| Balcon | 12.7 m² |
| SURFACE ANNEXE TOTALE | 12.7 m² |

| | | |
|-------------------------|-----------------------------|---------------------------|
| PL : Placard | CC : Cuisine complémentaire | ob : balcon amovible |
| AB : Armoire | CP : cuisine principale | ga : gaine technique |
| LV : Livres-vendables | PF : porte-fenêtre | la : faux-plafond/soffite |
| LL : Livres-lettres | F : fenêtrage | |
| CA : Armoire de cuisine | CO : coffrage | |
| R : radiateur | CC : cuisine | |
| TR : Tr. sanitaire | SS : sèche-linge | |

**PLAN DE
RESERVATION** Indices 0 12.11.2024

PietriArchitectes



NOTA :
Les surfaces, cotés, gaines, relobées, soffites et faux-plafond ainsi que l'emplacement des sanitaires ne sont pas tous figurés ou le sont à titre indicatif. Des modifications sont susceptibles d'être apportées à ce plan en fonction des impératifs administratifs, des contraintes techniques de conception et de tolérances d'exécution, tant en ce qui concerne les dimensions libres que les équipements et réseaux divers, les appareillages sanitaires et électriques. Seuls seront fournis les équipements figurants sur le descriptif en annexe de l'acte de vente.