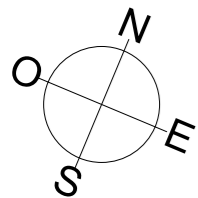
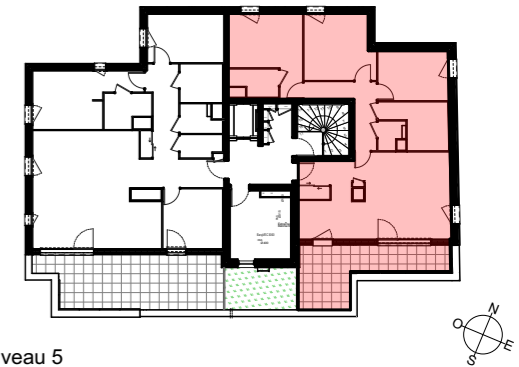
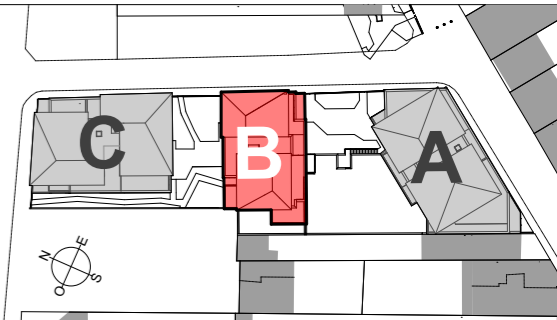


B514



Nota : Les surfaces, cotes, gaines et soffites sont donnés à titre indicatif et sont susceptibles de modifications dues aux impératifs administratifs, aux contraintes techniques de conception et tolérances d'exécutions. Les meubles et éléments de cuisine dessinés sur ce plan en pointillés ne sont donnés qu'à titre indicatif. Seuls seront fournis les équipements figurant sur le descriptif annexe à l'acte de vente.



Niveau 5

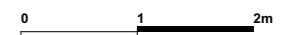
BÂTIMENT	NIVEAU	TYPE	N°
B	5	T4	B514

Surfaces Habitables

Entrée	5,87
Séjour-Cuisine	28,93
Chambre 1	13,29
Chambre 2	12,69
Chambre 3	9,89
Salle de bain	7,05
Salle d'eau	3,50
WC	1,80
Dégagement	6,84
Total	89,86 m²

Surfaces Annexes

Terrasse	17,59 m ²
----------	----------------------



DOCUMENT ÉDITÉ LE 26.09.2023

LEGENDE
 PI : Placard
 Fe : Fenêtre
 PF : Porte fenêtre
 CH : Chaudière
 LL : Lave Linge
 LV : Lave Vaisselle
 FR : Frigo
 TRI : Tri selectif
 F : Four
 R : Radiateur
 BEC : Ballon d'Eau Chaude
 VR : Volet Roulant
 ETEL : Tableau électrique

BÂTIMENT	NIVEAU	N°	TYPE
B	5	1	4

PMR

LEGENDE

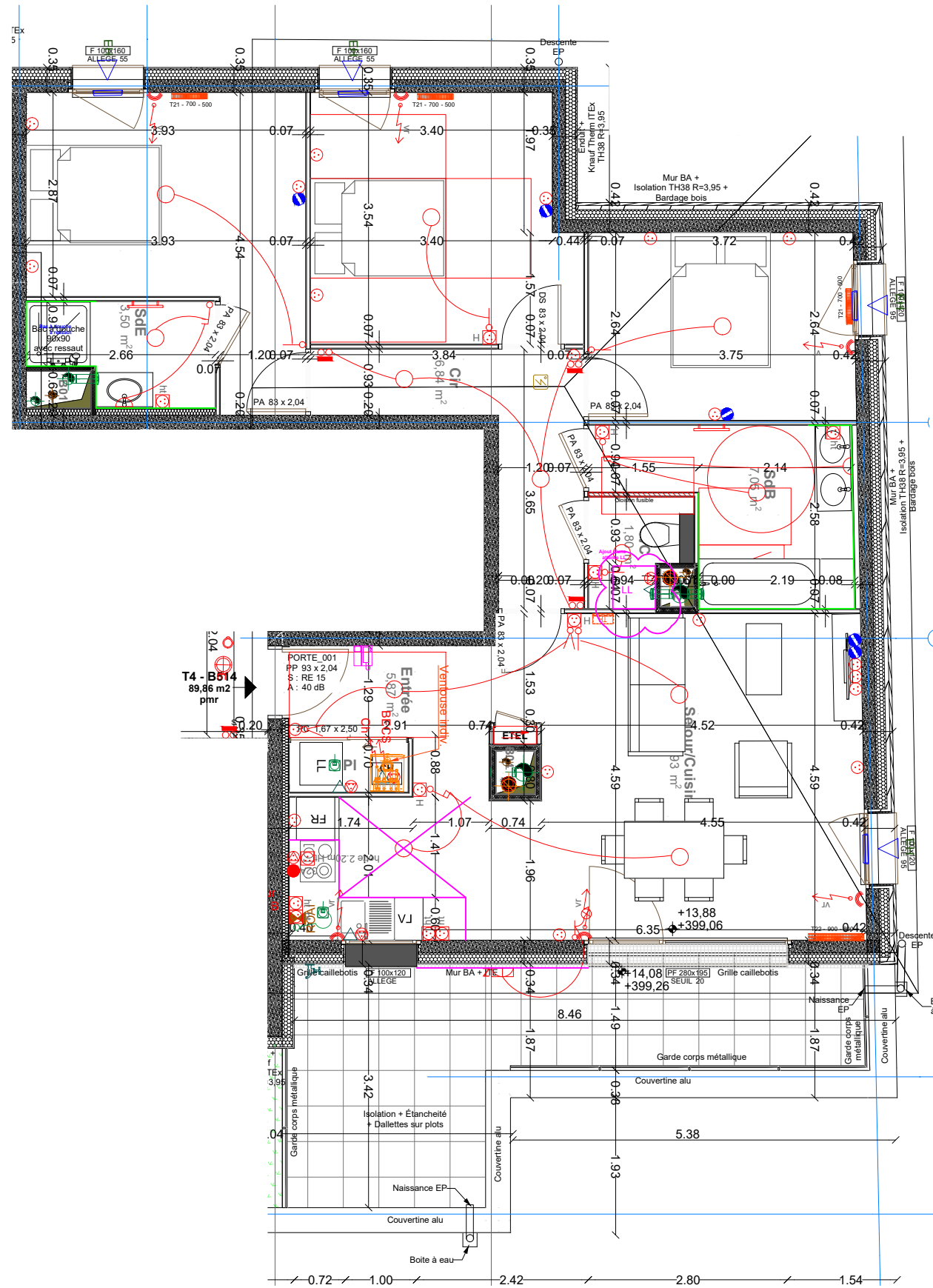
- PI : Placard
- Fe : Fenêtre
- PF : Porte fenêtre
- CH : Chaudière
- LL : Lave Linge
- LV : Lave Vaisselle
- FR : Frigo
- TRI : Tri selectif
- F : Four
- R : Radiateur
- BEC : Ballon d'Eau Chaude
- VR : Volet Roulant
- ETEL : Tableau électrique

LEGENDE ELECTRICITE

- Interrupteur
- Interrupteur avec voyant
- Va et vient
- Double allumage
- Bouton poussoir
- Bouton poussoir sonnerie
- Prise Communication
- PC 2x16A+T
- PC 2x16A+T spécialisée
- PC 2x16A+T, ht = 1,20m
- PC 2x16A+T, hotte = 1,80m
- PC 2x16A+T, PMR
- Sortie de câbles 2x32A+T
- PC Mono 2x10/16A+T Etanche logement
- Commande volet roulant
- Sèche-serviettes électrique
- Radiateur électrique
- Alimentation spécifique sur plans
- ETEL
- Douille à bout de fils (DCL)
- Réglette logement type Y
- Applique extérieur logement type
- Détecteur de fumée en logement
- Vidéophone

LEGENDE VMC / PLOMBERIE / CHAUFFAGE

- Attente machine LL ou LV (EF + évacuation)
- Robinet de puisage EF
- Thermostat d'ambiance
- Radiateur eau chaude
- Bouche d'extraction
- Entrée d'air hygroréglable en menuiserie
- Kit siphon PMR
- Cumulus
- Tige gaz ROAI



Nota : Les surfaces, cotes et soffites sont données à titre indicatif et sont susceptibles de modifications dues aux impératifs administratifs, aux contraintes techniques de conception et tolérances d'exécutions. Les meubles et éléments de cuisine dessinés sur ce plan en pointillés ne sont donnés qu'à titre indicatif. Seuls seront fournis les équipements figurant sur le descriptif annexe à l'acte de vente.