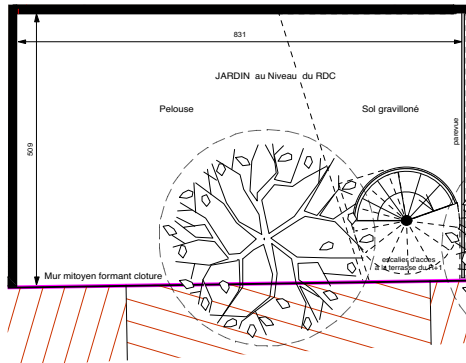
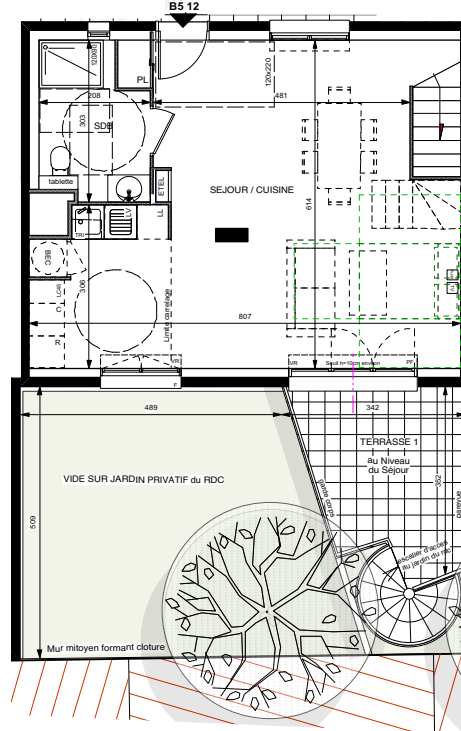




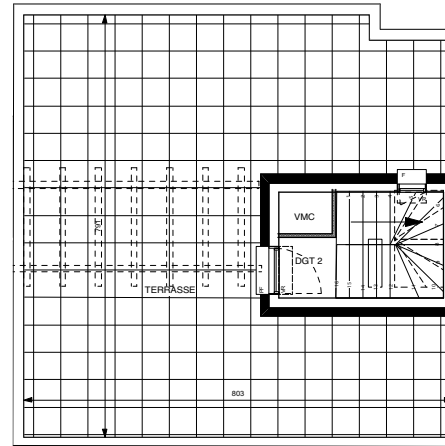
Rez de chaussée



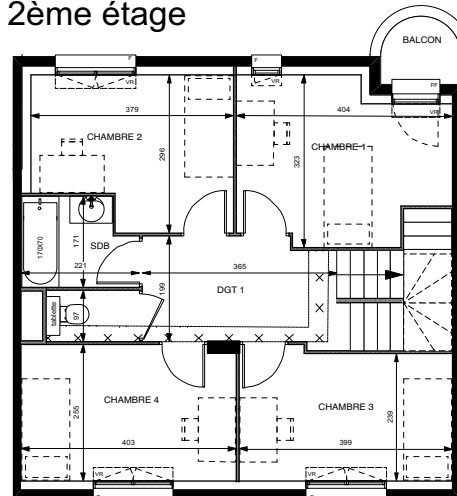
1er étage



3ème étage

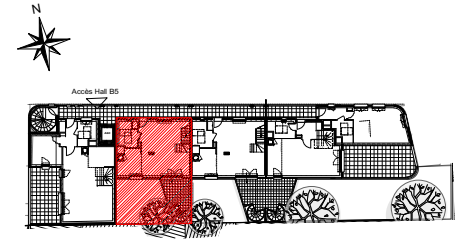


2ème étage



LOT B  
Rue du 11 Novembre / Boulevard Gallieni

Maison 5 Pièces triplex  
Cage B5 - 12



SEJOUR / CUISINE	39,30 m <sup>2</sup>
CHAMBRE 1	11,00 m <sup>2</sup>
CHAMBRE 2	10,00 m <sup>2</sup>
CHAMBRE 3	9,70 m <sup>2</sup>
CHAMBRE 4	10,00 m <sup>2</sup>
SALLE DE BAIN	3,30 m <sup>2</sup>
SALLE D'EAU	5,30 m <sup>2</sup>
WC	1,40 m <sup>2</sup>
DEGAGEMENT 1	6,90 m <sup>2</sup>
DEGAGEMENT 2	1,20 m <sup>2</sup>
<b>SURFACE TOTALE HABITABLE</b>	<b>98,10 m<sup>2</sup></b>
BALCON	1,60 m <sup>2</sup>
TERRASSE 1	9,30 m <sup>2</sup>
TERRASSE 2	52,00 m <sup>2</sup>
JARDIN	28,00 m <sup>2</sup>
<b>SURFACES ANNEXES</b>	<b>90,90 m<sup>2</sup></b>

LEGENDE

RJ	Prise RJ 45	R	Réfrigérateur
VR	Volet Roulant	LV	Lave Vaisselle
[Grid]	Soffite / faux plafond	LL	Lave Linge
ETEL	Esp techn. elect. du lgt	C	Cuisson
PL	Placard	TRI	Tri selectif

Indice : A PLANS DE VENTE PROVISOIRES Novembre 2024



SAS URBANITA ARCHITECTURE  
75 avenue Niel - 75017 Paris