

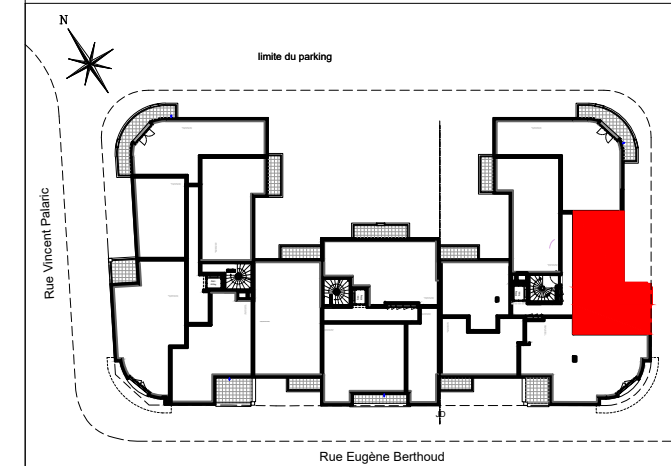
- Saint-Ouen-sur-Seine -
Rue Vincent Palaric / Rue Eugène Berthoud

3 PIECES - C13
1er Etage - Cage C

SEJOUR/CUISINE	34.59 m ²
CHAMBRE 1	17.19 m ²
CHAMBRE 2	11.72 m ²
SALLE DE BAIN	5.16 m ²
WC	1.87 m ²

SURFACE HABITABLE TOTALE 70.52 m²

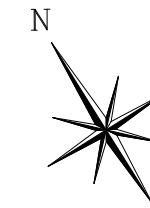
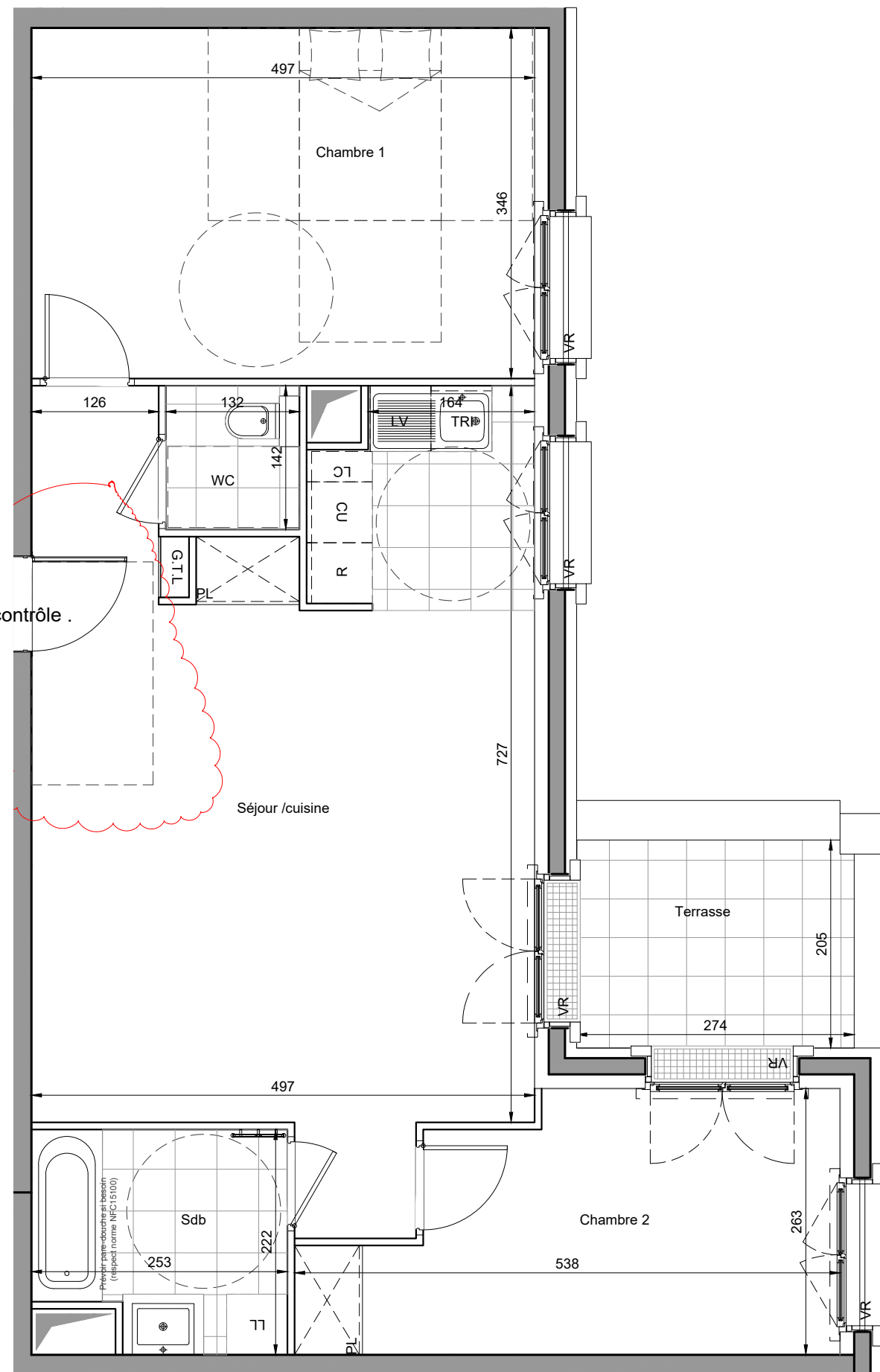
TERRASSE 5.61 m²



	Gaine Technique	GC	Garde-corps
	Faux-plafond / Retombée Soffites	LV	Lave-vaisselle
	F	R	Réfrigérateur
	PF	CU	Cuisson
	GTL	TRI	Tri Sélectif
	Sèche serviette	LC	Linéaire complémentaire
	R	PL	Placard
	LL	VR	Volets roulants
			Robinet de puisage

26 OCT. 2021

INDICE : NOTAIRE



DATE	OBSERVATION
14/06/2021	MAJ EXE

Les surfaces, côtes, gaines, retombées, soffites et faux plafonds ainsi que l'emplacement des sanitaires ne sont pas tous figurés ou le sont à titre indicatif. Des modifications sont susceptibles d'être apportées à ce plan en fonction des impératifs administratifs, des contraintes techniques de conception et des tolérances d'exécution, tant en ce qui concerne les dimensions libres que les équipements et les réseaux divers, les appareillages sanitaires et électriques. Seuls seront fournis les équipements figurant sur le descriptif en annexe de l'acte de vente.