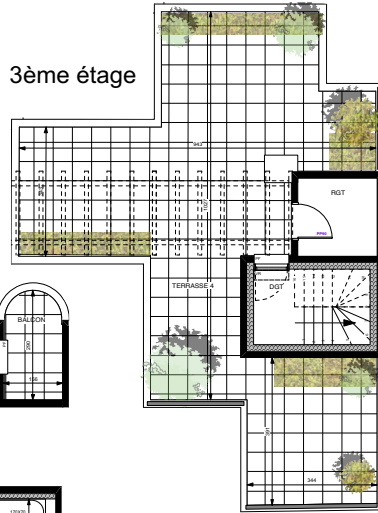
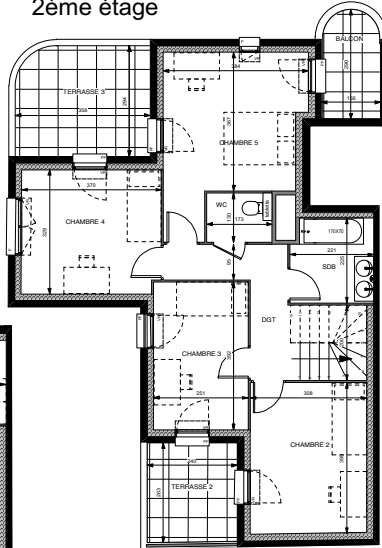




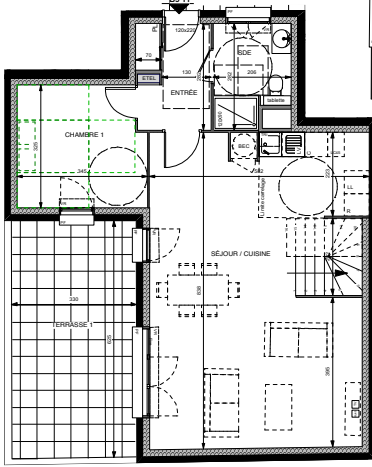
3ème étage



2ème étage

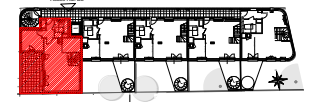


1er étage



LOT B
Rue du 11 Novembre / Boulevard Gallieni

**Maison 6 Pièces triplex
Cage B5 - 11**



ENTREE	5,30 m ²
SEJOUR / CUISINE	44,20 m ²
CHAMBRE 1	11,80 m ²
CHAMBRE 2	12,20 m ²
CHAMBRE 3	9,80 m ²
CHAMBRE 4	12,00 m ²
CHAMBRE 5	14,80 m ²
SALLE DE BAIN	4,80 m ²
SALLE D'EAU	5,00 m ²
WC	2,00 m ²
DEGAGEMENT 1	6,20 m ²
DEGAGEMENT 2	2,00 m ²
SURFACE TOTALE HABITABLE	130,10 m²
TERRASSE 1	20,60 m ²
TERRASSE 2	5,90 m ²
TERRASSE 3	10,00 m ²
TERRASSE 4	64,00 m ²
BALCON	4,10 m ²
SURFACES ANNEXES	104,60 m²

LEGENDE

	Prise RJ 45		R Réfrigérateur
	Volet Roulant		LV Lave Vaisselle
	Grille / faux plafond		LL Lave Linge
	Esp techn. elect. du lgt		C Cuisson
	Placard		TRI Tri selectif

Index : A PLANS DE VENTE PROVISOIRES Novembre 2024



SAS URBANITA ARCHITECTURE
75 avenue Niel - 75017 Paris

