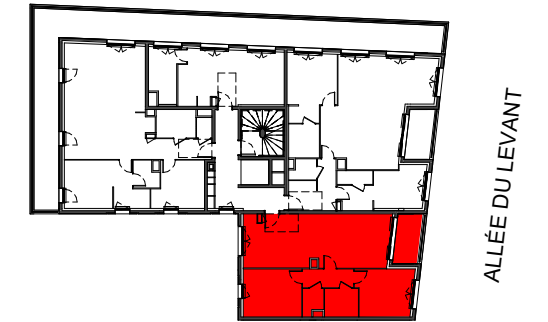




BRAZZ'ÎLE
Quartier Bordeaux BRAZZA
îlot E3B2
RUE DES QUEYRIES



ALLÉE DU LEVANT

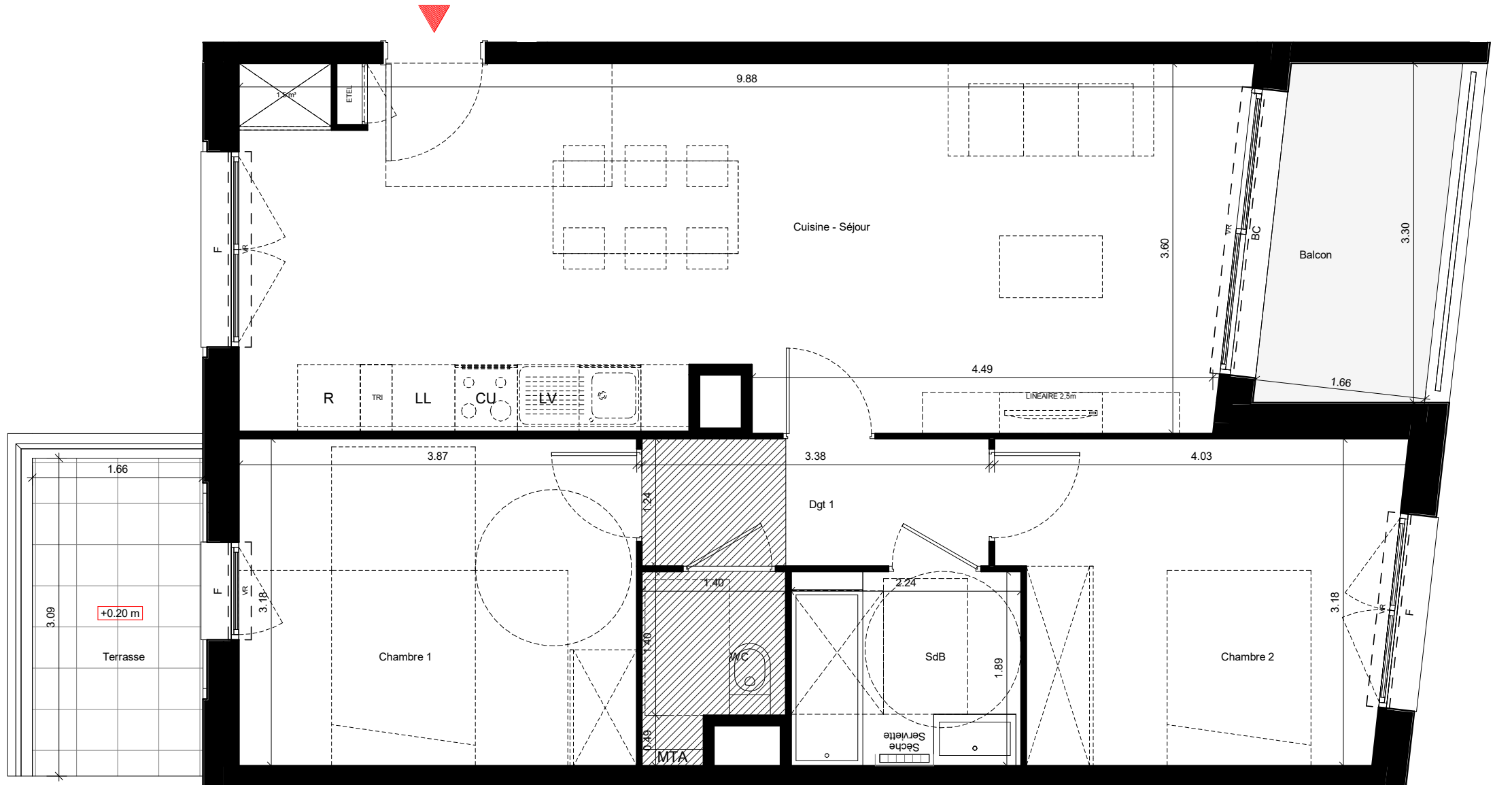
Bâtiment D
D-602
3 pièces, 6^e étage

Cuisine - Séjour	34.13 m ²
Dgt 1	4.19 m ²
Chambre 1	12.31 m ²
Chambre 2	11.65 m ²
WC	2.25 m ²
SdB	4.23 m ²
TOTAL SURFACES HABITABLES	68.76 m²
Balcon	5.51 m ²
Terrasse	5.13 m ²
TOTAL SURFACES EXTERIEURES	10.64 m²

Nota: La surface des placards est incluse dans celle des pièces attenantes

LEGENDE

- F : Fenêtre
- PF : Porte fenetre
- BC : Baie Coulissante
- VR : Volet roulant
- LV : Lave-vaisselle
- LL : Lave-ligne
- CU : Cuisson (plaques/four)
- R : Réfrigérateur
- TRI : Tri sélectif
- ETEL : Tableau électrique
- PL continu : Placards posés
- PL pointillé : Placards option TMA
- MTA : Module Thermique d'Appartement
- : Faux Plafond
- : Cloison Amovible



NOTA: Les surfaces, côtes, gaines, retombées, soffites et faux plafonds ainsi que l'emplacement des sanitaires ne sont pas tous figurés ou le sont à titre indicatif. Des modifications sont susceptibles d'être apportées à ce plan en fonction des impératifs administratifs, des contraintes techniques de conception et des tolérances d'exécution, tant en ce qui concerne les dimensions libres que les équipements et les réseaux divers, les appareillages sanitaires et électriques. Seuls seront fournis les équipements figurant sur le descriptif en annexe de l'acte de vente

INDICE: 2

17 JANVIER 2024