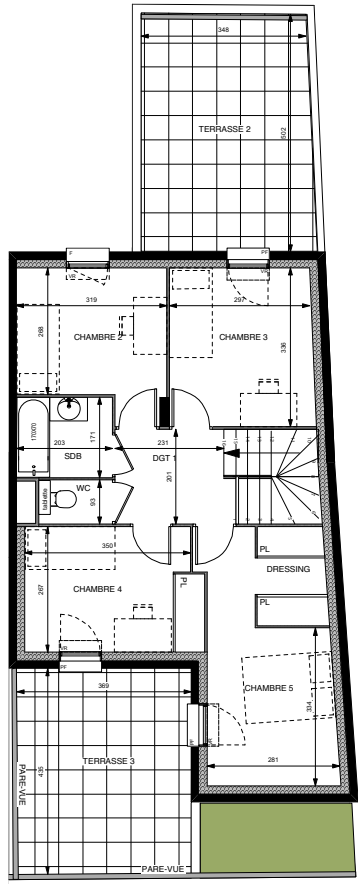
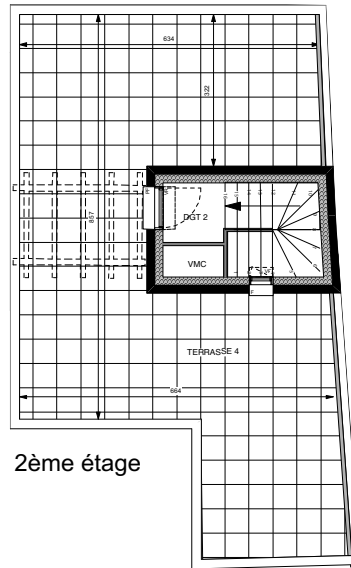


Rez de chaussée



1er étage

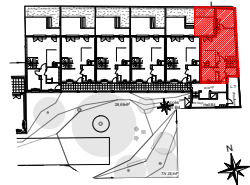


2ème étage



LOT B  
Rue du 11 Novembre / Boulevard Gallieni

**Maison 6 Pièces triplex**  
Cage B4 - 06



ENTREE	6,30 m <sup>2</sup>
SEJOUR / CUISINE	34,60 m <sup>2</sup>
CHAMBRE 1	11,70 m <sup>2</sup>
CHAMBRE 2	9,20 m <sup>2</sup>
CHAMBRE 3	10,20 m <sup>2</sup>
CHAMBRE 4	9,80 m <sup>2</sup>
CHAMBRE 5	11,80 m <sup>2</sup>
SALLE DE BAIN	3,40 m <sup>2</sup>
SALLE D'EAU	7,00 m <sup>2</sup>
WC	1,10 m <sup>2</sup>
DEGAGEMENT 1	4,80 m <sup>2</sup>
DEGAGEMENT 2	1,60 m <sup>2</sup>
RANGEMENT	2,70 m <sup>2</sup>
DRESSING	3,00 m <sup>2</sup>
<b>SURFACE TOTALE HABITABLE</b>	<b>117,20 m<sup>2</sup></b>
TERRASSE 1	12,00 m <sup>2</sup>
TERRASSE 2	18,00 m <sup>2</sup>
TERRASSE 3	16,40 m <sup>2</sup>
TERRASSE 4	55,00 m <sup>2</sup>
JARDIN	5,80 m <sup>2</sup>
<b>SURFACES ANNEXES</b>	<b>107,20 m<sup>2</sup></b>

LEGENDE

	Prise RJ 45		Réfrigérateur
	Volet Roulant		Lave Vaisselle
	Soffite / faux plafond		Lave Linge
	Esp techn. elect. du lgt		Cuisson
	Placard		Tri selectif

Indice : A PLANS DE VENTE PROVISOIRES Novembre 2024



SAS URBANITA ARCHITECTURE  
75 avenue Niel - 75017 Paris