

Bâtiment B - BA53 (T3) - R+5

Entrée	7.7 m ²
Séjour/Cuisine	35.2 m ²
Chambre.1	14.2 m ²
Chambre.2	12.9 m ²
SdB	4.9 m ²
Wc	1.8 m ²
SURFACE HABITABLE	76.7 m²
TOTALE	76.7 m²
Balcon	10.6 m ²
SURFACE ANNEXE TOTALE	10.6 m²

SURFACE HABITABLE 76.7 m²

TOTALE 76.7 m²

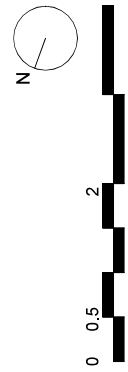
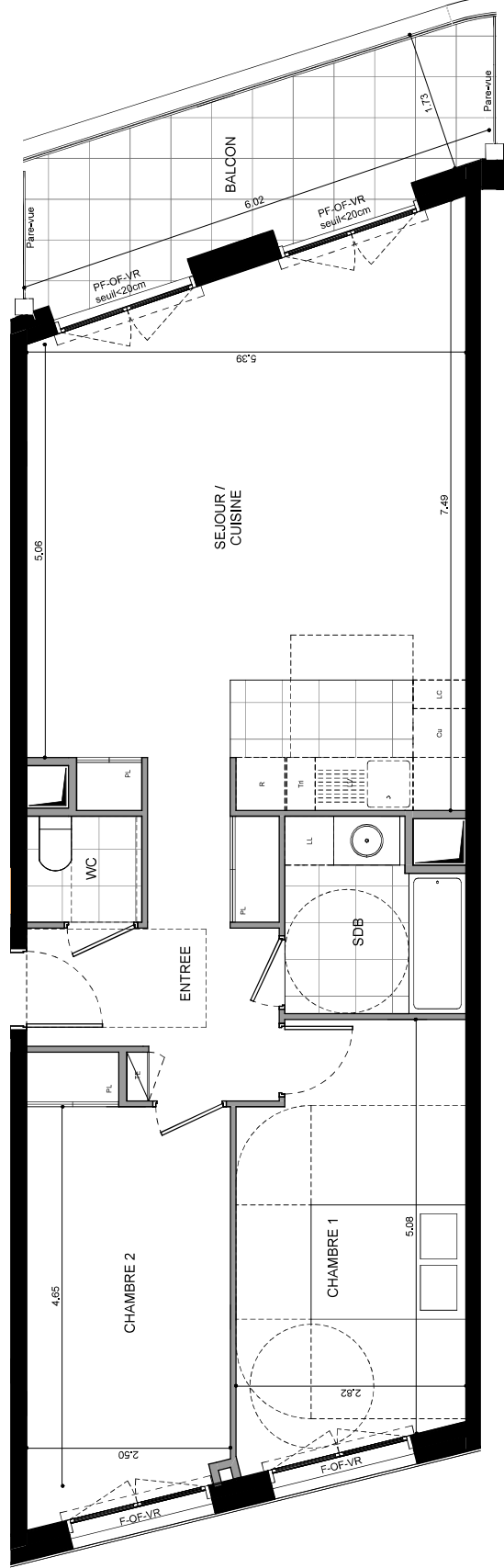
Balcon 10.6 m²

SURFACE ANNEXE TOTALE 10.6 m²

- PL : planard
 AB : architecture
 LV : livrés-ventilés
 LL : livrés-litiges
 R : réservation
 TR : tréteaux
- CC : linéaire complémentaire
 PF : porte-fenêtre
 F : fenêtre
 CA : carrelage
 OC : ouverture
 SS : accès-serviette
- option amovible
 gaine technique
 faux-plafond/soffite

**PLAN DE
RESERVATION** Indices 0 12.11.2024

PietriArchitectes



NOTA :
 Les surfaces, cotés, gaines, relobées, soffites et faux-plafond ainsi que l'emplacement des sanitaires ne sont pas tous figurés ou le sont à titre indicatif. Des modifications sont susceptibles d'être apportées à ce plan en fonction des impératifs administratifs, des contraintes techniques de conception et de tolérances d'exécution, tant en ce qui concerne les dimensions fibres que les équipements et réseaux divers, les appareillages sanitaires et électriques. Seuls seront fournis les équipements figurants sur le descriptif en annexe de l'acte de vente.