



SMART' SEILLE ODYSÉE

IMMEUBLE EOLE

- MARSEILLE -

RUE MOURANCHON

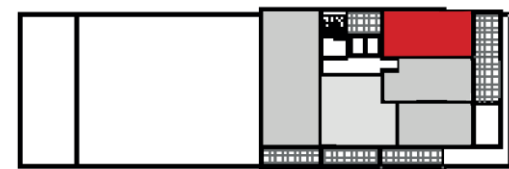
13015 MARSEILLE


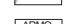
TYPE : 2 PIÈCES	D111
-----------------	------

Séjour	15,45m <sup>2</sup>
SDB	4,25m <sup>2</sup>
Chambre	10,30m <sup>2</sup>
Entrée+DGT	5,76m <sup>2</sup>

TOTAL SURFACE HABITABLE	35.76M <sup>2</sup>
-------------------------	---------------------

Terrasse 1	8,16m <sup>2</sup>
Terrasse 2	12,21m <sup>2</sup>
Total	20,37m <sup>2</sup>



LÉGENDE			
F	Fenêtre	P+F	Plaques + four
PF	Porte-fenêtre	LL	Lave linge
GC	Garde Corps	LV	Lave vaisselle
VC	Volet coulissant	EV	Evier
VRE	Volet roulant électrique	F	Frigo
HSFP	Hauteur sous faux-plafond	E	Element
	Gaine technique		
	Tableau électrique		
Hauteur sous-plafond des pièces principales sauf mention particulière : 2,50m			

DATE : 02/12/2025	INDICE : G-3
-------------------	--------------

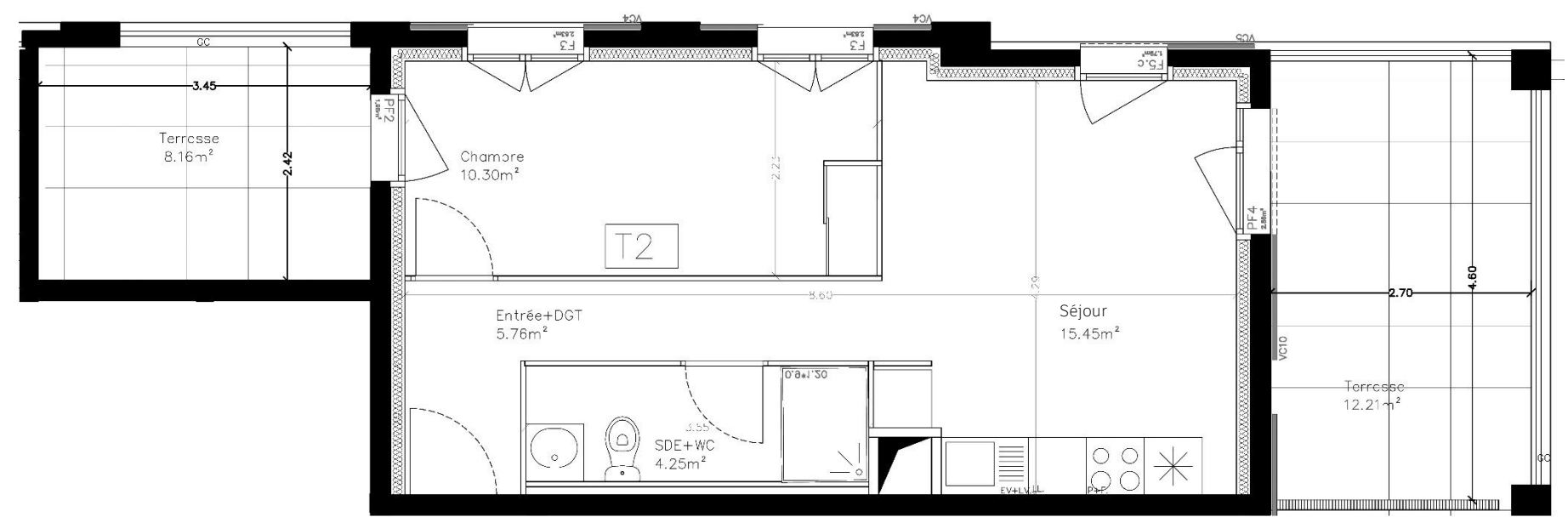


MOA Architecture

140 rue Sainte

13007 Marseille

[www.moa-architecture.com](http://www.moa-architecture.com)



Les surfaces, côtes, gaines, retombées, soffites et faux plafonds ainsi que l'emplacement des sanitaires ne sont pas tous figurés ou le sont à titre indicatif. Des modifications sont susceptibles d'être apportées à ce plan en fonction des impératifs administratifs, des contraintes techniques de conception et des tolérances d'exécution, tant en ce qui concerne les dimensions libres que les équipements et les réseaux divers, les appareillages sanitaires et électriques. Seuls seront fournis les équipements figurant sur le descriptif en annexe de l'acte de vente.

