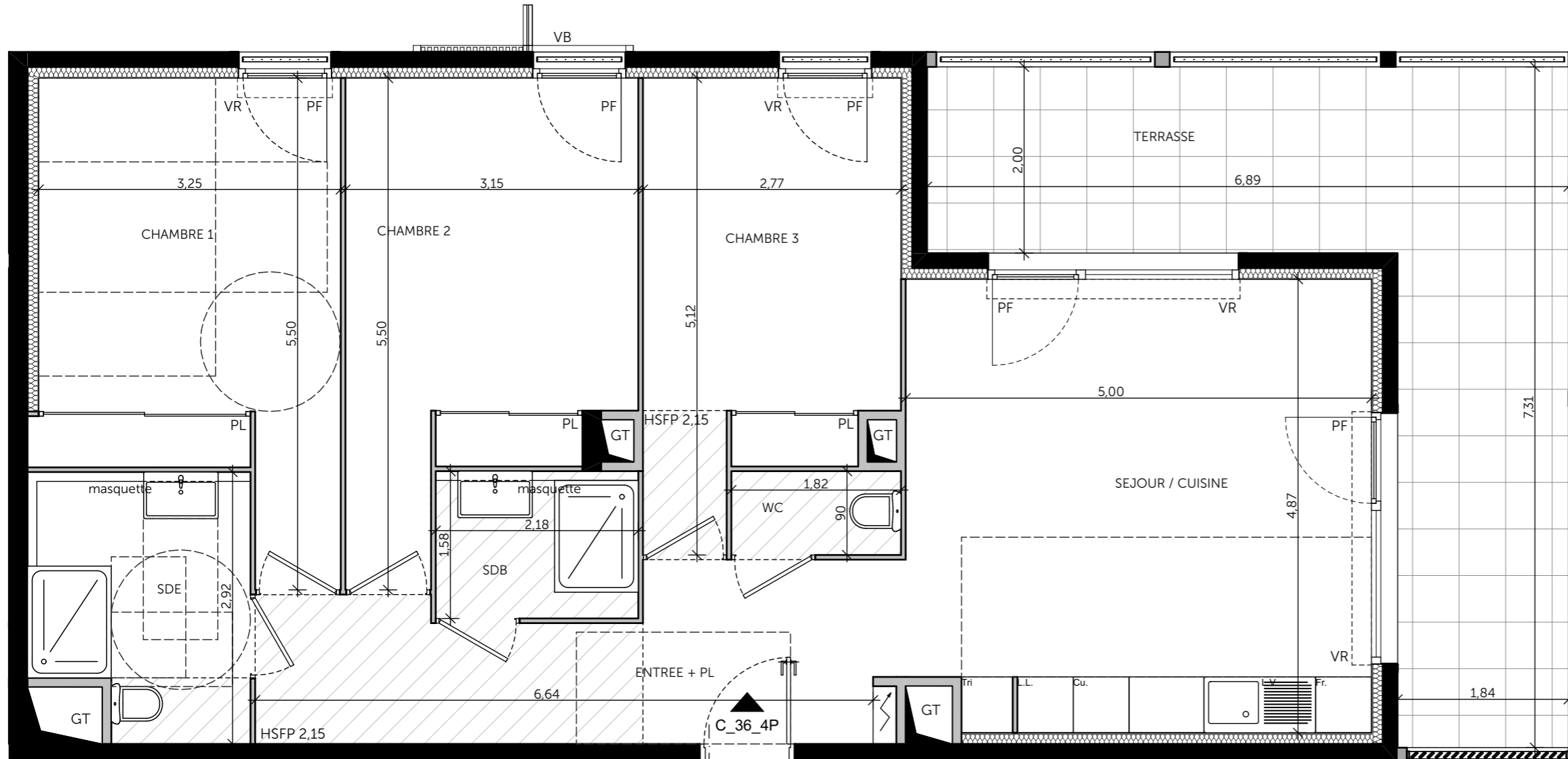


- VENCE -

Avenue Rhin Danube
Avenue Henri Giraud

4 PIECES
Bâtiment C_ C36 - R+3

SEJOUR / CUISINE	23,98
CHAMBRE 1	14,81
CHAMBRE 2	13,95
CHAMBRE 3	12,11
ENTREE + PL	11,32
SDB	3,44
SDE	6,36
WC	1,64
Surface habitable totale	87,61 m²
TERRASSE	23,54



Gaine Technique	Cloison fusible
Soffites : HSP	Placard
Fenêtre	Volets roulants
Porte fenêtre	Volets battants
Tableau électrique	Ballon d'eau chaude

03/02/2022

Indice B

FEVRIERCARRE
architectes