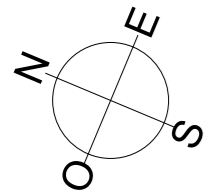
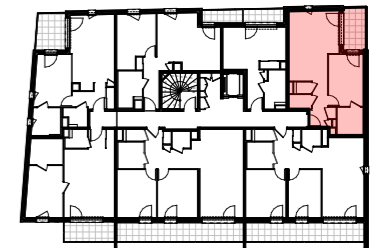
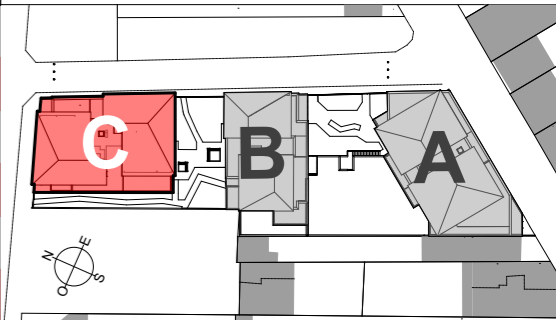


C322 ▶



Nota : Les surfaces, cotes, gaines et soffites sont donnés à titre indicatif et sont susceptibles de modifications dues aux impératifs administratifs, aux contraintes techniques de conception et tolérances d'exécutions. Les meubles et éléments de cuisine dessinés sur ce plan en pointillés ne sont donnés qu'à titre indicatif. Seuls seront fournis les équipements figurant sur le descriptif annexe à l'acte de vente.



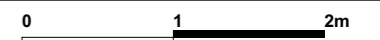
BÂTIMENT	NIVEAU	TYPE	N°
C	3	T2	C322

Surfaces Habitables

Entrée	5,39
Séjour-Cuisine	20,66
Cellier	2,12
Chambre 1	11,58
Salle d'eau	4,62
WC	1,12
Total	45,49 m²

Surfaces Annexes

Balcon	6,09 m²
--------	---------



- LEGENDE**
- PI : Placard
 - Fe : Fenêtre
 - PF : Porte fenêtre
 - CH : Chaudière
 - LL : Lave Linge
 - LV : Lave Vaisselle
 - FR : Frigo
 - TRI : Tri selectif
 - F : Four
 - R : Radiateur
 - BEC : Ballon d'Eau Chaude
 - VR : Volet Roulant
 - ETEL : Tableau électrique