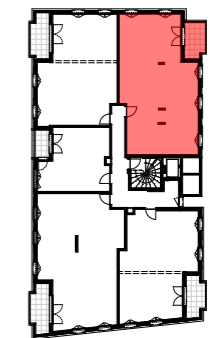


ORIGINE

VITRY SUR SEINE (94)
ZAC ARDOINES

4 PIECES
Batiment B - B305 - 3ème etage

ENTRÉE	5,60
SÉJOUR/CUISINE	29,89
CHAMBRE 1	14,60
CHAMBRE 2	9,85
CHAMBRE 3	10,85
SDB	6,26
SDE	3,06
WC	1,52
DGT	3,86
SURFACE HABITABLE TOTALE	85,49 m²
BALCON	6,57



Gaine technique	VR	Volets roulants
Soffite : HSP 2.20env.	LV	Lave vaisselle
Poutre : HSP 2.20env.	LL	Lave linge
F Fenêtre	REF	Réfrigérateur
PF Porte Fenêtre	CUI	Cuisson
ETEL Tableau électrique	GC	Garde-corps
PI Placard		Radiateurs
Linéaire canapé		

01 Août 2023

Indice : 1

Les surfaces, côtes, gaines, retombées, soffites et faux plafonds ainsi que l'emplacement des sanitaires ne sont pas tous figurés ou le sont à titre indicatif. Des modifications sont susceptibles d'être apportées à ce plan en fonction des impératifs administratifs, des contraintes techniques de conception et des tolérances d'exécution, tant en ce qui concerne les dimensions libres que les équipements et les réseaux divers, les appareillages sanitaires et électriques. Seuls seront fournis les équipements figurant sur le descriptif en annexe de l'acte de vente.