

Logement 2.03
T2 - R+2

Pièces	Superficie (m2)
Séjour / Cuisine	25,10
Chambre	14,94
SDE	5,66
Total	45,70 m²

Balcon	8,67 m²
--------	---------

Plan du Logement 2.03
ECH : 1/75

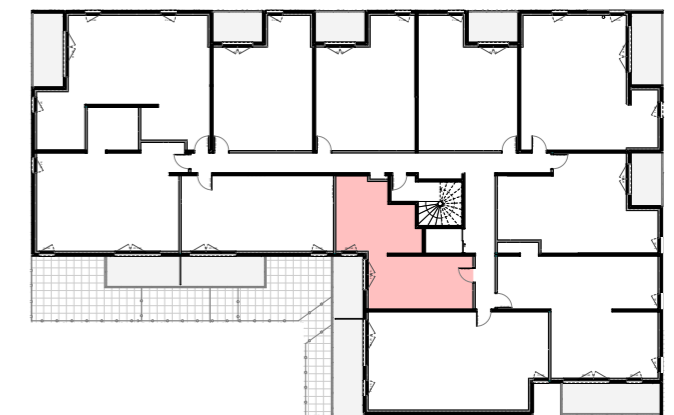
- F : emplacement réfrigérateur
- C : emplacement élément de cuisson
- LL : emplacement lave-linge
- LV : emplacement lave-vaisselle
- TRI : Tri des déchets
- PL : Placard
- GTL : tableau électrique
- MTA : Module thermique
- GT : Gaine technique
- F + VR : Fenêtre avec volet roulant
- PF + VR : Porte fenêtre avec volet roulant

emplacement des soffites et faux-plafonds

Dimensions minimales imposées pour l'accessibilité des personnes à mobilité réduite



DES MODIFICATIONS SONT SUSCEPTIBLES D'ÊTRE APPORTÉES A CE PLAN EN FONCTION DES NECESSITES TECHNIQUES DE REALISATION, TANT EN CE QUI CONCERNE LES DIMENSIONS LIBRES ET D'EQUIPEMENT. LES SURFACES INDIQUEES AINSI QUE L'ENCOMBREMENT DES GAINES ET LA PROFONDEUR DES PLACARDS SONT APPROXIMATIVES. LES RETOMBÉES, FAUX PLAFONDS, SOFFITES, GAINES ET CANALISATIONS AINSI QUE LES EQUIPEMENTS SONT FIGURES A TITRE INDICATIF. LA SURFACE GLOBALE PEUT VARIER DE PLUS OU MOINS 5%.



Plan du R+2
ECH : 1/500