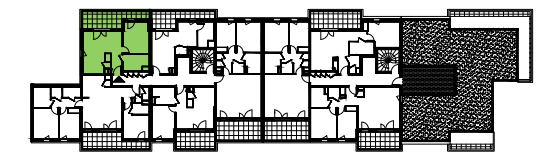


D  
3  
0  
4



# LES ECOLINES



## PLAN DE VENTE

Numéro	<b>D304</b>
Type d'appartement	<b>T2</b>
Etage	<b>R+3</b>

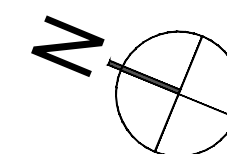
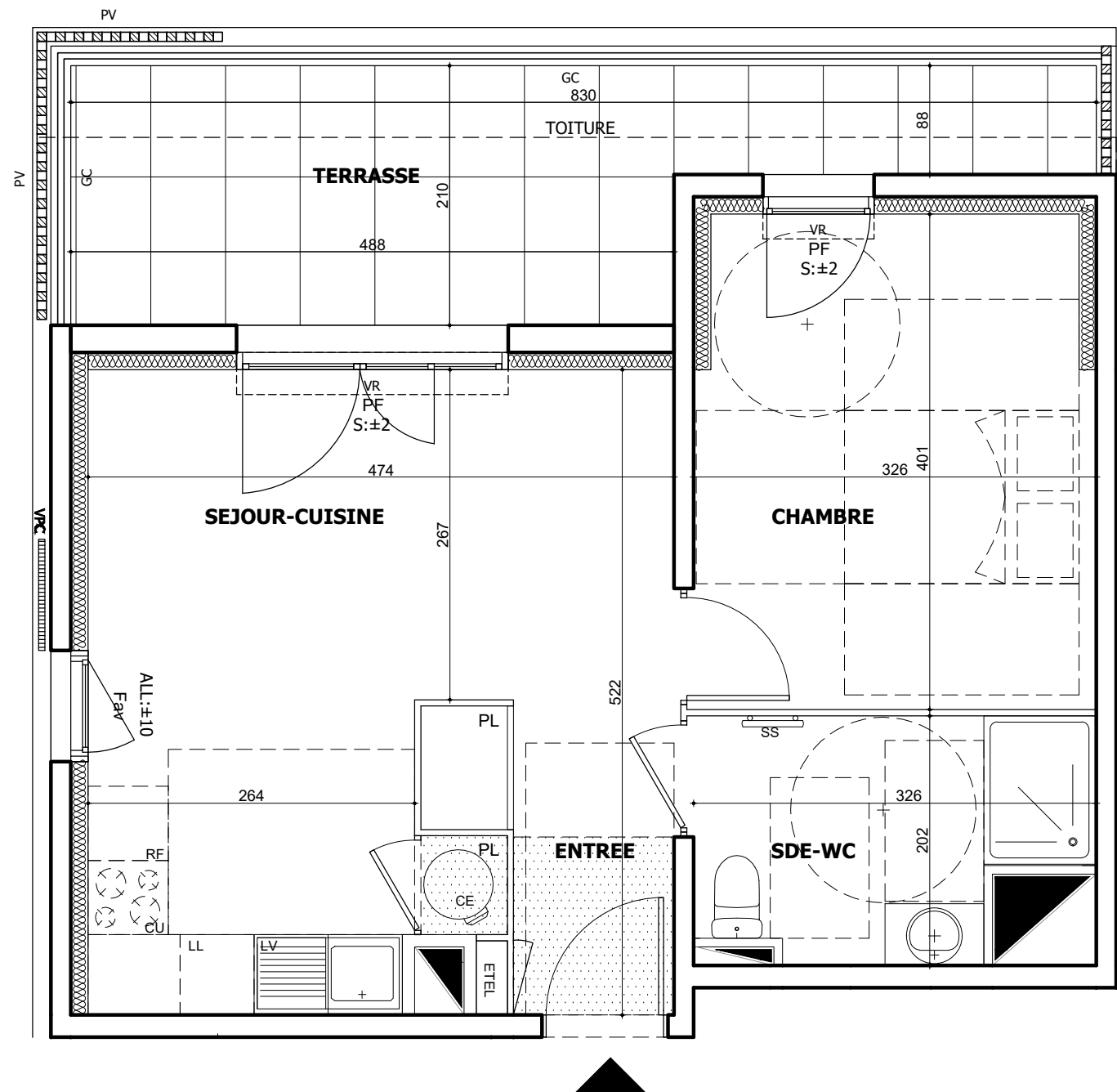
Entrée+Pl	4,10m <sup>2</sup>
Séjour - Cuisine	19,90m <sup>2</sup>
Chambre	12,80m <sup>2</sup>
Salle d'eau - WC	5,80m <sup>2</sup>
<b>Surface habitable totale</b>	<b>42,60m<sup>2</sup></b>
<b>Terrasse</b>	<b>13,30m<sup>2</sup></b>

### LEGENDE

PF	PORTE-FENETRE		FAUX-PLAFOND, SOFFITE
F	FENETRE		TABLEAU ELECTRIQUE
Fav	FENETRE, allège vitrée		SECHE SERVIETTE
VR	VOLET ROULANT		CUISSON
VPC	VOLET PERSIENNE COULISSANT		REFRIGERATEUR
S:x	SEUIL PORTE FENETRE		LAVE-LINGE
ALL:x	ALLEGE FENETRE		LAVE-VAISSELLE
PV	PARE VUES		PLACARD
GC	GARDE CORPS		CHAUDIERE INDIVIDUELLE

Hauteur sous plafond des pièces principales sauf mention particulière : 2,50 m

Echelle :	Crée le :	16/11/2023
	Modifié le :	21/12/2023
	Indice :	Notaire



Des modifications sont susceptibles d'être apportées à ce plan en fonction des nécessités techniques et administratives de la réalisation, tant en ce qui concerne les dimensions libres que les équipements et réseaux divers, les appareillages sanitaires et électriques. Il est admis une tolérance de 5% par rapport à la surface habitable globale du logement. Les rebâchées, soffites, faux plafonds ainsi que l'emplacement des sanitaires ne sont pas tous figurés ou le sont à titre indicatif. Les éléments de cuisine ne sont pas fournis. Ils sont représentés à titre indicatif pour indiquer les emplacements potentiels de prises de courants, arrivées ou évacuations d'eau.