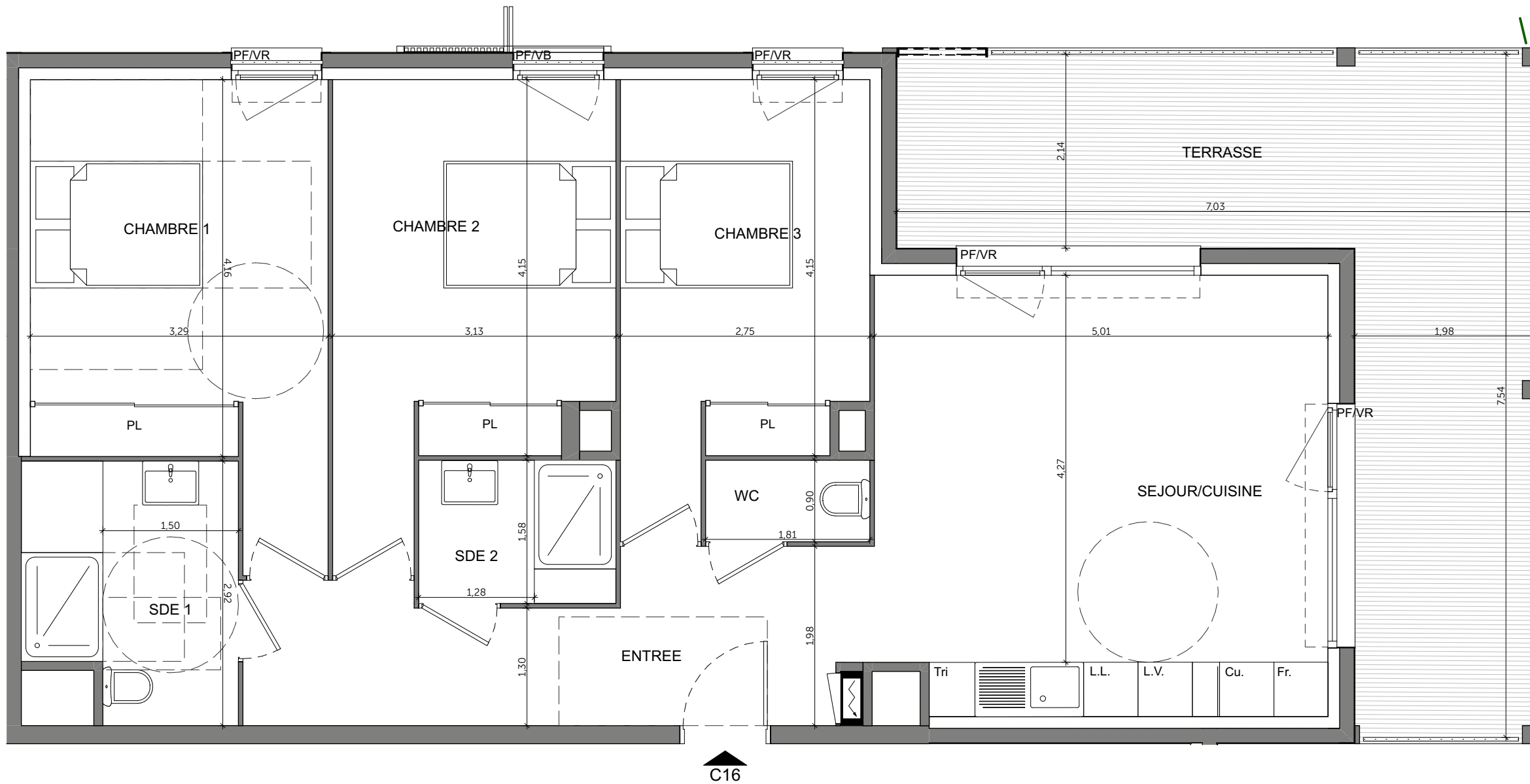


- VENCE -

Avenue Rhin Danube
Avenue Henri Giraud

4 PIECES
Bâtiment C_ C16 - R+1

Séjour Cuisine	24,01
Chambre 1	14,88
Chambre 2	13,78
Chambre 3	11,97
Entrée + PL	11,23
Sde	6,36
Sde 2	3,44
Wc	1,63
Surface habitable totale	87,30 m²
Terrasse	25,61



GT	Gaine Technique	PL	Placard
HSP	Soffites : HSP	VR	Volets roulants
F	Fenêtre	VB	Volets battants
PF	Porte fenêtre	BEC	Ballon d'eau chaude
Tableau	Tableau électrique		

25/02/2021

Indice