

L'ÉGÉRIE

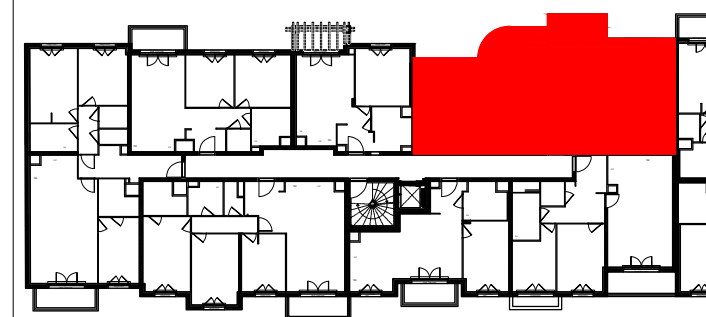
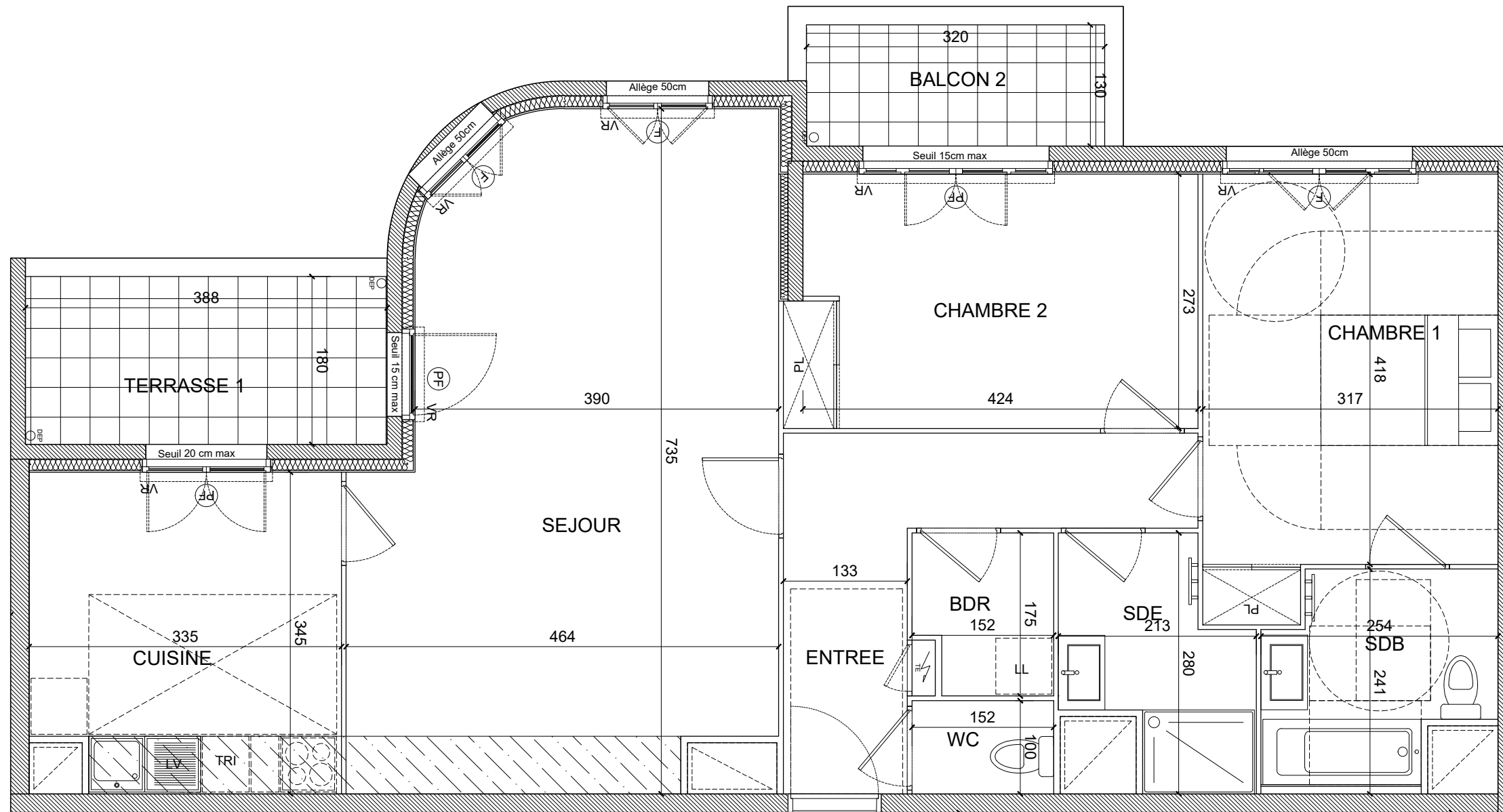
- CLAMART -
Avenue du Général de Gaulle

3 PIECES

BATIMENT E - E505 - 5e étage

ENTREE	8.33 m ²
SEJOUR	30.03 m ²
CUISINE	11.17 m ²
CHAMBRE 1	13.95 m ²
CHAMBRE 2	11.84 m ²
WC	1.52 m ²
SDB	5.00 m ²
SDE	4.49 m ²
BUANDERIE	2.45 m ²

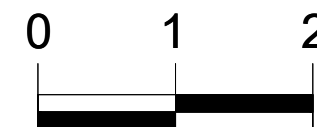
SURFACE HABITABLE TOTALE	88.78 m²
TERASSE 1	6.98 m ²
BALCON 2	4.16 m ²



Soffites : HSP2.20-2.30 env.	Gaine Tech. Logement
Fenêtre	Tableau Electrique
Porte-Fenêtre	Placard
Lave-Vaisselle	Volets Roulants
Lave-Linge	Tri Sélectif

Avril 2024

INDICE : 03



Les surfaces, côtes, gaines, retombées, soffites et faux-plafonds ainsi que l'emplacement des sanitaires ne sont pas tous figurés ou le sont à titre indicatif. Des modifications sont susceptibles d'être apportées à ce plan en fonction des impératifs administratifs, des contraintes techniques de conception et des tolérances d'exécution, tant en ce qui concerne les dimensions libres que les équipements et les réseaux divers, les appareillages sanitaires et électriques. Seuls seront fournis les équipements figurant sur les descriptifs en annexe de l'acte de vente.