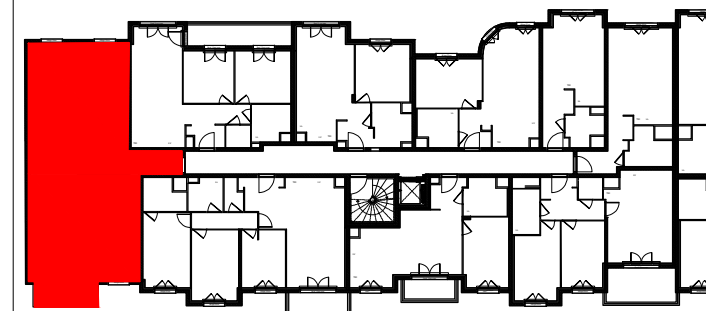
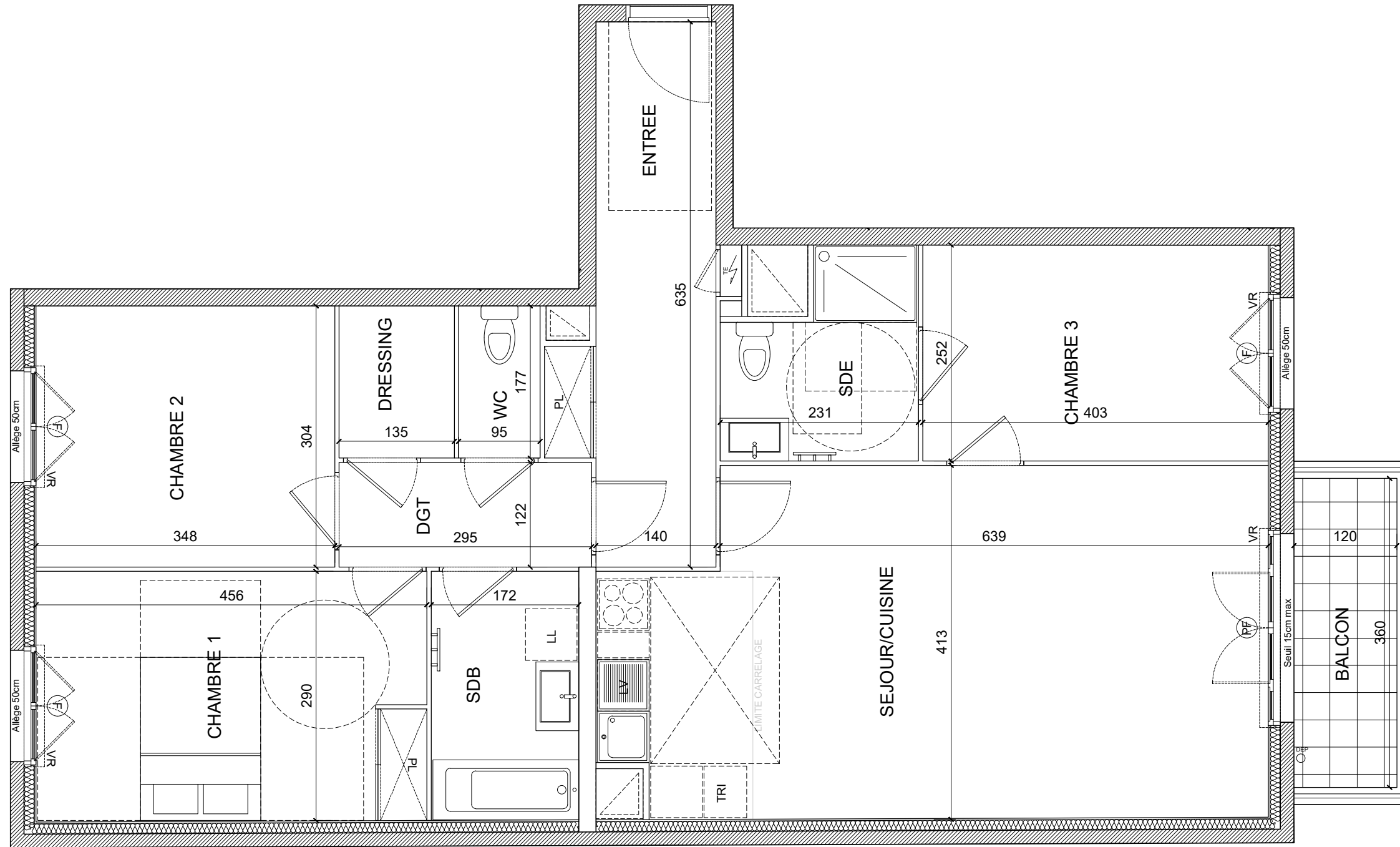


4 PIECES

BATIMENT E - E302 - 3e étage

ENTREE	9.67 m ²
SEJOUR/CUISINE	30.07 m ²
CHAMBRE 1	13.25 m ²
CHAMBRE 2	10.60 m ²
CHAMBRE 3	10.14 m ²
DRESSING	2.39 m ²
WC	1.68 m ²
SDB	4.99 m ²
SDE	4.83 m ²
DGT	3.59 m ²

SURFACE HABITABLE TOTALE	91.21 m²
BALCON	4.32 m ²



Soffites : HSP2.20-2.30 env.	Gaine Tech. Logement
Fenêtre	Tableau Electrique
Porte-Fenêtre	Placard
Lave-Vaisselle	Volets Roulants
Lave-Linge	Tri Sélectif

Avril 2024

INDICE : 03